



**ÖLÇME SEÇME VE YERLEŐTİRME MERKEZİ
BAŐKANLIĐI
2014 YILI FAALİYET RAPORU**



Ölçme Seçme ve YerleŐtirme Merkezi 1974 yılında üniversiteye giriş sınavlarının merkezi yapılması ihtiyacı üzerine kurulan ve 1982 yılında çıkan 2547 sayılı Yükseköğretim Kanunu ile çeŐitli aşamalarda ve çok geniş kitlelere sınav yapmış, 03.03.2011 tarihli ve 27863 sayılı Resmî Gazete’de Yayımlanan 6114 sayılı Ölçme Seçme ve YerleŐtirme Merkezi Başkanlığının TeŐkilat ve Görevleri Hakkında Kanun ile kamu tüzel kişiliğine, idari ve mali özerkliğe sahip özel bütçeli bir kuruluş statüsüne kavuşmuŐtur. ÖSYM son düzenleme ile faaliyetlerini daha etkin bir biçimde yerine getirme olanađını elde etmiştir.

5018 sayılı Kamu Mali Yönetim ve Kontrol Kanunu geređince hazırlanan bu faaliyet raporu yıl boyunca ÖSYM’nin sınavlara ilişkin olarak yaptıđı faaliyetlerin diđer bir deyiŐle adaylara sunduđu hizmetlerin bir özeti niteliğindedir. Kamu kaynakları kullanılırken göz önünde bulundurulması gereken saydamlık ve hesap verilebilirlik ilkelerinin işlerlik kazanması, kurumsal deđerlendirmenin en önemli aşamalarından biri olan faaliyet raporları ile mümkün olacaktır.

2014 yılı Faaliyet Raporunda yer alan hizmetlerin yerine getirilmesinde görev alan tüm personelime teŐekkür eder, bu bilgileri kamuoyu ile paylaşmaktan mutluluk duyar saygılar sunarım.

Prof. Dr. Ali Demir
BaŐkan

İçindekiler

I- GENEL BİLGİLER.....	3
A - MİSYON VE VİZYON.....	5
KURULUŐUN MİSYONU.....	5
KURULUŐUN VİZYONU	5
TEMEL DEĐERLERİ.....	5
B- YETKİ, GÖREV VE SORUMLULUKLAR.....	5
YASAL DÜZENLEME.....	5
C- İDAREYE İLİŐKİN BİLGİLER.....	5
1-FİZİKSEL YAPI	5
2- ÖRGÜT YAPISI.....	6
3- BİLGİ VE TEKNOLOJİK KAYNAKLAR	8
4- İNSAN KAYNAKLARI.....	10
5- SUNULAN HİZMETLER.....	15
6- YÖNETİM VE İÇ KONTROL SİSTEMİ.....	23
II- AMAÇ VE HEDEFLER.....	23
A- İDARENİN AMAÇ VE HEDEFLERİ.....	23
B- TEMEL POLİTİKALAR VE ÖNCELİKLER.....	24
III- FAALİYETLERE İLİŐKİN BİLGİ VE DEĐERLENDİRMELER.....	24
A- MALİ BİLGİLER.....	24
1- 2014 YILI BÜTÇE UYGULAMA SONUÇLARI	24
2- TEMEL MALİ TABLOLARA İLİŐKİN AÇIKLAMALAR	26
3- MALİ DENETİM SONUÇLARI.....	28
B- PERFORMANS DEĐERLENDİRİLMESİ.....	28
İÇ KONTROL GÜVENCE BEYANI.....	31
MALİ HİZMETLER BİRİM YÖNETİCİSİNİN BEYANI	32
EK-1 2014 YILINDA YAPILAN SINAVLARDA KULLANILAN TESTLER	33
EK-2 2014 YILINDA YAPILAN SINAVLAR.....	40
2014 SINAV SONUÇLARINA GÖRE TERCİH ALINAN ADAY SAYILARI.....	41
2014 SINAV SONUÇLARINA GÖRE YERLEŐTİRME İŐLEMİ YAPILAN SINAVLAR	42

I- GENEL BİLGİLER

Ölçme Seçme ve YerleŐtirme Merkezi, 19 Kasım 1974 tarihinde, Üniversitelerarası Kurul tarafından, 1750 sayılı Üniversiteler Kanunu'nun 52 nci maddesine göre, "Üniversitelerarası Öğrenci Seçme ve YerleŐtirme Merkezi (ÜSYM)" adıyla kurulmuş, 1981 yılında yürürlüğe giren 2547 sayılı Yükseköğretim Kanunu ile Yükseköğretim Kuruluna (YÖK) bağlanarak "Öğrenci Seçme ve YerleŐtirme Merkezi (ÖSYM)" adını almıştır. 3 Mart 2011'e kadar bu adı ile ve ilgili Kanunun 10 ve 45 inci maddelerine göre çalışmalarını sürdürmüŐtür.

3 Mart 2011 tarihli ve 27863 sayılı Resmî Gazete'de yayımlanan 6114 sayılı Kanun ile Kurum idari ve mali özerkliđe sahip, özel bütçeli bir kamu kurumuna dönüşmüş, uzmanlıđa dayalı bir personel rejimi ile idari yapısını oluşturacak yasal zemine kavuşmuş "Ölçme Seçme ve YerleŐtirme Merkezi" adını almıştır.

Yukarıda açıklanan zaman diliminde ÖSYM'nin kat etmiş olduđu kilometre taşları aŐađıda açıklanmıştır.

Cumhuriyet döneminde, 1960'lı yıllara gelinceye kadar lise mezunları az olduğundan pek çok fakülte, kendisine başvuran bu mezunları sınavsız kabul etmiştir. Kontenjanlarını aşan bir taleple karşılaŐan fakülteler seçme işini, genellikle Őu yolların birini izleyerek yapmıştır: (a) Başvuru sırasını dikkate alma ve ihtiyaç kadar aday kabul ettikten sonra kayıtları durdurma, (b) Fakültede verilen eğitimin niteliđini dikkate alarak liselerin fen ya da edebiyat kolu mezunlarını kabul etme, (c) Başvuranları lise bitirme derecesine göre sıralayarak bu sıraya göre öğrenci alma.

Lise mezunlarının artması ve lise dengi okul mezunlarına da yükseköğretime başvurma hakkı verilmesiyle, yukarıda özetlenen öğrenci seçme yöntemleri ihtiyaca cevap veremez duruma gelmiş; fakülteler kendi amaçlarına uygun giriş sınavları düzenlemeye başlamıştır. Bu son durumda öğrenciler, sınavlara katılabilmek için ülke içerisinde Őehirden Őehre koŐuŐturmak zorunda kalmışlar; aynı gün ve saatlere rastlayabilen sınavlardan birine katılıp diđerine katılamama durumlarıyla karşı karşıya kalmışlardır. Bu durum, adaylar ve velileri arasında önemli yakınmalara yol açmıştır.

1960'lı yıllarda, önce bazı üniversiteler kendileri için giriş sınavları düzenlemeye başlamışlar; sonra bazı üniversiteler bu amaçla birlikte hareket etme yoluna gitmişlerdir. Aday sayılarındaki artış, sınavlarda çok sorulu ve objektif tip testlerin hazırlanmasını, başvurma, puanlama, seçme ve yerleŐtirme, sonuçları bildirme gibi işlemlerde biliŐim yöntem ve araçlarından yararlanılmasını gerektirmiŐtir.

1974 yılında, Üniversitelerarası Kurul, üniversiteye giriş sınavlarının tek merkezden yapılmasını uygun bulmuş ve 1750 sayılı Üniversiteler Kanunu'nun 52. Maddesine dayanarak 19 Kasım 1974 tarihinde Üniversitelerarası Öğrenci Seçme ve YerleŐtirme Merkezini (ÜSYM) kurmuŐtur. Üniversitelere öğrenci seçme ve yerleŐtirme işlemleri, 1981 yılına kadar bu merkez tarafından yürütülmüŐtür.

1981 yılında, Merkez, 2547 sayılı Yükseköğretim Kanunu'nun 10. ve 45. maddeleriyle Öğrenci Seçme ve YerleŐtirme Merkezi (ÖSYM) adı ile Yükseköğretim Kurulunun bir alt kuruluŐu hâline getirilmiştir.

Öğrenci Seçme ve YerleŐtirme Sınavı, 1974 ve 1975 yıllarında aynı gün sabah ve öğleden sonra birer olmak üzere iki oturumda, 1976-1980 yıllarında aynı günde ve bir oturumda uygulanmış; 1981 yılından itibaren iki basamaklı bir sınav hâline getirilmiştir. İki basamaklı sınav sisteminde ilk basamađı oluŐturan Öğrenci Seçme Sınavı (ÖSS) Nisan, ikinci basamađı oluŐturan Öğrenci YerleŐtirme Sınavı (ÖYS) ise Haziran ayı içinde uygulanmıştır.

1974 yılından itibaren adaylardan yükseköğretim programlarına ilişkin tercihleri de toplanmış ve adaylar puanlarına ve tercihlerine göre yükseköğretim programlarına merkezi olarak yerleŐtirilmiştir.

1982 yılından itibaren de ortaöğretim kurumlarından adayların diploma notları toplanmaya başlanmış ve bu notlar Ortaöğretim Başarı Puanı (OBP) adı altında belli ağırlıklarla sınav puanlarına katılmıştır.

1987 yılından itibaren, yükseköğretim programları ile ilgili tercihlerini belli alanlarda toplayan adaylara, sınavda belli testleri cevaplama, diğerlerini cevaplama olanağı tanınmıştır.

1999 yılında iki basamaklı sınavın ikinci basamağı kaldırılmış, sınav ÖSS adı altında tek basamaklı bir sınav hâline getirilmiştir. Aynı yıl ayrıca ortaöğretimdeki alanlardan mezun olanların aynı alandaki yükseköğretim programlarına yerleştirilmelerinde OBP'nin (Ortaöğretim Başarı Puanı) daha yüksek bir katsayı ile çarpılması uygulamasına da geçilmiştir.

1999 yılındaki değişiklikte önceki yıllarda uygulanan ÖSS'de herhangi bir değişiklik yapılmamış, sınavda sorulara temel teşkil eden bilgilerde temel eğitim müfredatının üstüne çıkılmamıştır. 2006-ÖSS'de yapılan değişiklikle sınavın bir basamakta uygulanmasına devam edilmiş, ancak soruların bir kısmı önceki yıllarda olduğu gibi ÖSS tipinde sorulmuş, bir kısmı ise tüm lise müfredatı göz önünde tutularak hazırlanmıştır.

Dünyada ortaöğretimden yükseköğretime geçiş ile ilgili değişik ülkelerde farklı uygulamalar vardır. Ülkemizde de zaman içinde pek çok uygulama yapılmış ve bu uygulamaların eksik yönlerinin tamamlanması için çeşitli değişikliklere gidilmiştir. Yükseköğretim Kurulunca hazırlanan "Türkiye'nin Yükseköğretim Stratejisi" raporunda da belirtildiğı gibi, uygulanmakta olan üniversiteye giriş sisteminde, sadece bir sınavın sonuçları ile ortaöğretim başarı puanının ölçüt olarak kullanılması, öğrencilerin niteliklerinin göz ardı edilmesi sonucunu doğurmakta ve çoktan seçmeli sorularla öğrencilerin analiz, sentez ve değerlendirme yapabilme yetenekleri yeterince ölçülememekte olduğundan hareketle ülkemizin ihtiyaçları doğrultusunda, Avrupa Yükseköğretim Alanındaki çağdaş ve başarılı uygulamaları da dikkate alan, sivil toplum örgütlerinin ve konunun bütün ilgililerinin görüşlerine önem veren kapsamlı yeni bir çalışmanın yapılmasına Yükseköğretim Genel Kurulu'nun 14 Şubat 2008 tarihli toplantısında karar verilmiş ve kamuoyuna da duyurulmuştur. Konuya ilişkin ilgili kurum ve kuruluşlarla yapılan çalışmaların sonunda 2010 yılından itibaren yükseköğretime geçişte iki aşamalı bir sınav uygulanmasına karar verilmiş ve 29 Ocak 2009, 21 Temmuz 2009, 17 Aralık 2009 ve 17 Mart 2010 tarihli Yükseköğretim Genel Kurul toplantılarında konu görüşülerek sisteme son şekli verilmiştir.

Buna göre;

Yükseköğretime Geçiş Sınavı (Birinci Aşama) ; Ortaöğretimden yükseköğretime geçişte iki aşamalı sınavın birinci aşaması "Yükseköğretime Geçiş Sınavı" olarak adlandırılan ortak ve tek bir sınavdır. "Yükseköğretime Geçiş Sınavı", orta öğretimi başarı ile tamamlayan ve yükseköğrenim görmek isteyen kişilerin tabi tutulacağı, yükseköğretime geçiş için yeterliliğı ölçen bir sınavdır.

Bu sınav, nisan ayının ilk yarısına kadar yapılır ve adayların,

a) Açık öğretim programları ile örgün ön lisans programlarına yerleştirilmesinde esas alınacak olan başarı puanını,

b) Lisans programlarına yerleştirilebilmesi için yapılacak "Lisans Yerleştirme Sınavları"na girebilmeleri için aranan asgari başarı puanını belirler.

Lisans Yerleştirme Sınavları (İkinci Aşama); "Lisans Yerleştirme Sınavları", adayların ders düzeyindeki bilgi ve yeteneklerini ölçen ve açık öğretim dışındaki örgün lisans programlarına yerleştirmede esas alınacak başarı puanını belirleyen sınavlardır.

Lisans Yerleştirme Sınavları;

Matematik, Geometri (LYS 1),

Fen Bilimleri (Fizik, Kimya, Biyoloji) (LYS 2),

Türk Dili ve Edebiyatı, Coğrafya 1 (LYS 3),

Sosyal Bilimler (Tarih, Coğrafya 2, Felsefe grubu) (LYS 4),
Yabancı Dil (LYS 5),
olmak üzere beş alanda, haziran ayında iki hafta sonunda ve tek oturum şeklinde yapılır.

A - MİSYON VE VİZYON

KURULUŐUN MİSYONU

Hak ve adalet ölçüsüne göre sınav yapan, bilimsel yöntemler ışığında ölçme ve değerlendirme çalışmalarını yürüten şeffaf bir kurum olmaktır.

KURULUŐUN VİZYONU

Yurt içinde ve yurt dışında;
%100 güvenli ve güvenilir
Kriptolu ve e-imza ile çalışan
Sınav oluŐturma aşamasından değerlendirme aşamasına kadar sürecin tamamını otomatik olarak gerçekleŐtiren
Uluslararası bilgi güvenliĐi standartlarına sahip
Amaca uygun ve nitelikli sınav yapan,
Toplum nezdinde itibarı yüksek bir
Ölçme Seçme ve YerleŐtirme Merkezi oluŐturmaaktır.

TEMEL DEĐERLERİ

Yenilikçi olmak
EĐitime katkıyı öncelikli görmek
DoĐru, adil, güvenilir bir ölçme ve değerlendirme gerçekleŐtirmek
Bilimsel yöntemleri esas almak
İnsan odaklı düşünmek
İnsanın beyin gücü ve emeĐine saygılı olmak
UlaŐılabilir ve hesap verebilir olmak
Takım ruhu ile hareket etmek

B- YETKİ, GÖREV VE SORUMLULUKLAR

YASAL DÜZENLEME

1981 yılında, 2547 sayılı YükseköĐretim Kanunu'nun 10. ve 45. maddeleriyle Öğrenci Seçme ve YerleŐtirme Merkezi (ÖSYM) adı ile YükseköĐretim Kurulunun bir alt kuruluŐu olarak 124 sayılı Kanun Hükmünde Kararname ile görevleri düzenlenmiŐ olan ÖSYM, 03.03.2011 tarih ve 27863 sayılı Resmî Gazete'de yayımlanan 6114 sayılı Ölçme Seçme ve YerleŐtirme Merkezi BaşkanlıĐının TeŐkilat ve Görevleri Hakkında Kanunun yürürlüĐe girmesi ile idari ve mali özerkliĐe sahip özel bütçeli bir kuruluŐ haline gelmiŐtir.

C- İDAREYE İLİŐKİN BİLGİLER

1-FİZİKSEL YAPI

Öğrenci Seçme ve YerleŐtirme Merkezi (ÖSYM) 2547 sayılı YükseköĐretim Kanunu'nun 10. ve 45. maddeleriyle YükseköĐretim Kuruluna baĐlı bir kuruluŐ olarak 03.03.2011 tarihine kadar görevlerini sürdürmüŐtür. ÖSYM hizmetlerini yerine getirmek için ihtiyaç duyduĐu tüm donanım ve fiziki yatırımlarını adaylardan toplanan sınav ücretleriyle karşılamıŐtır. Ancak kurum tüzel kiŐiliĐi haiz olmadığı için sahip olduĐu binalar ve bunlara ilişkin müŐtemilat YükseköĐretim Kurulu adına tescil edilmiŐ, ancak binaların kullanım hakları ÖSYM'ye devredilmiŐtir. Kurum, 03.03.2011 tarihli Resmî Gazete'de yayımlanarak yürürlüĐe giren 6114 sayılı Ölçme Seçme ve YerleŐtirme Merkezi BaşkanlıĐının TeŐkilat ve Görevleri Hakkında Kanun ile kamu tüzel kiŐiliĐine kavuŐarak fiilen kullandıĐı binalar ÖSYM adına tescil edilmiŐtir.

ÖSYM'nin merkez binalarındaki kapasite ve çalışma alanları aşağıda gösterilmiştir.

ÖSYM Binaları

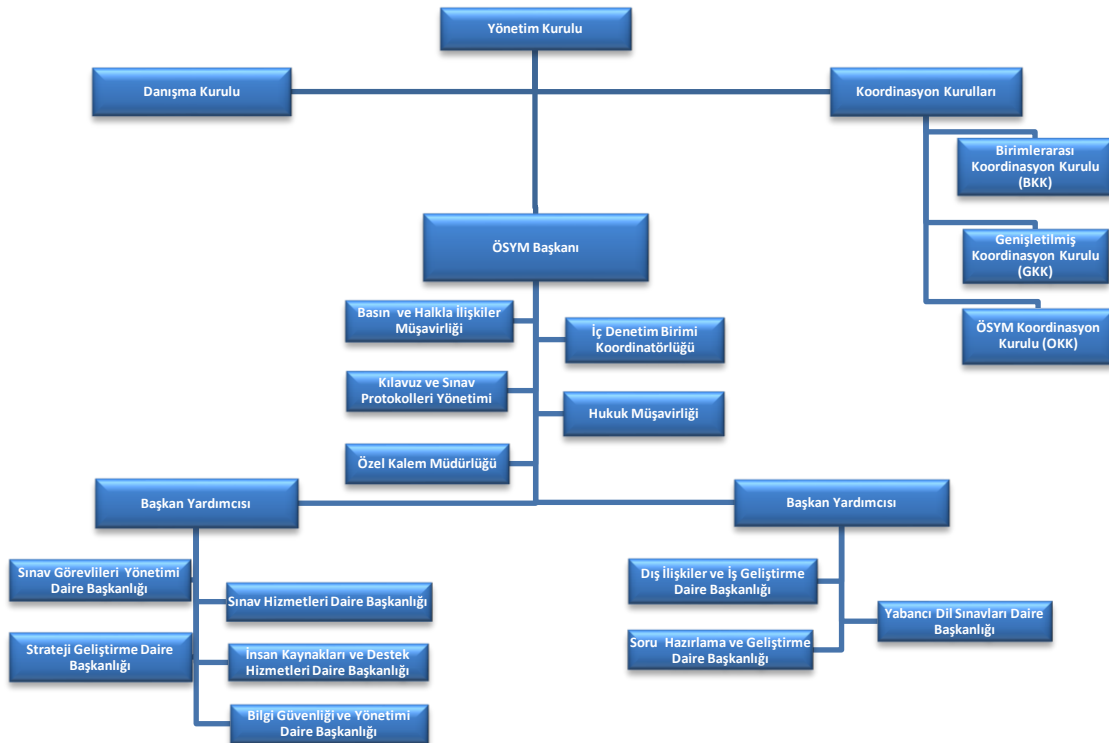
BİNA ADI	METRE KARE
A-1 Blok 4 Kat	4.240
A-2 Blok 5 Kat	1.550
A-3 Blok 5 Kat	4.018
A-4 Blok 4 Kat	1.875
A-5 Blok 2 Kat (Teknik Bakım)	630
A-6 Blok 2 Kat (Çalışma Salonu-Yemekhane)	1.994
Ek Bina 2 Kat (Danışma)	540
Ek Baraka	857
Depolama Barakaları	3.000
İstanbul Üsküdar Büro	
Gölbaşı Arsa	80.000

Kullanımda Bulunan Binalar

Ankara Çetin Emeç Büro
Ankara 20 Daireli Lojman binasının 10 dairesi
İstanbul 4.Levent Büro
İzmir Büro

2- ÖRGÜT YAPISI

ÖSYM'nin yönetim yapısı şöyledir:



Ana Hizmet Birimleri

Soru Hazırlama ve Geliştirme Daire Başkanlığı

Başkanlık tarafından yapılan sınavlarda sorulacak soruları hazırlamak veya hazırlatmak, denetlemek ve güvenli bir şekilde şifreleyerek saklamak; soru havuzu oluşturmak; soruların geçerlik ve güvenilirlik düzeylerini artırmak ve yeni sınav veya soru türleri üzerine araştırmalar yapmak; yeni yöntem ve teknolojiler konusunda sınav süreçlerinde görev alanlara gerekli hizmet içi eğitimi vermek; Başkan tarafından verilen diğer görevleri yapmak.

Sınav Hizmetleri Daire Başkanlığı

Ön lisans, lisans ve lisansüstü öğretim ile ilgili sınavlar ile akademik personelin seçimine ilişkin sınav hizmetlerini Yükseköğretim Kurulu tarafından belirlenen usul ve esaslar çerçevesinde yürütmek; kamu kurum ve kuruluşları veya özel hukuk tüzel kişileri tarafından talep edilen mesleğe giriş, yeterlilik, görevde yükselme ve benzeri meslekî sınav hizmetlerinin yapılması, sınava ilişkin değerlendirme ve sonuç belgelerinin düzenlenmesi ile itirazların incelenmesi işlemlerini yürütmek; Başkan tarafından verilen diğer görevleri yapmak.

Yabancı Dil Sınavları Daire Başkanlığı

Akademik unvanların alınmasında ve yükselmelerde, kamu personelinin atanmasında mevzuatta öngörülen sınavlar başta olmak üzere, ihtiyaç duyulan alanlarda ve dillerde yabancı dil bilgi düzeyinin ölçülmesine yönelik sınav sorularının hazırlanması veya hazırlatılması, bu sınavlara ilişkin diğer hizmetlerin yapılması, sonuç belgelerinin düzenlenmesi ile itirazların incelenmesi işlemlerini yürütmek; Başkan tarafından verilen diğer görevleri yapmak.

Bilgi Güvenliği ve Yönetimi Daire Başkanlığı

Başkanlığın yazılım ve donanım altyapısı ile ilgili tüm işleri, bilgi güvenliğini en üst düzeyde tutarak yürütmek ve koordine etmek; Başkan tarafından verilen diğer görevleri yapmak.

Dış İlişkiler ve İş Geliştirme Daire Başkanlığı:

Başkanlıkça ilk defa yapılacak olan sınavları tanımlamak, sınav kabul koşullarını belirlemek, sınavla ilgili protokolleri hazırlamak, sınav takvimini oluşturmak, sınav yönergeleri ve kılavuzlarını hazırlamak, sınavların uygulanmasına yönelik iş geliştirme çalışmalarını koordine etmek, sınav evrakının basımı ve dağıtımını ile ilgili işleri ve dış ilişkileri yürütmek, Başkan tarafından verilen diğer görevleri yapmak.

Sınav Görevlileri Yönetimi Daire Başkanlığı:

Başvuru merkezleri ve sınav koordinatörlüklerinin koordinasyonunu sağlamak, sınavlarda görev alacak olan personeli görevlendirmek ve sınav ücretleri ile ilgili işlemleri yürütmek, doğrudan merkeze bağlı temsilcilikleri yönetmek, Başkan tarafından verilen diğer görevleri yapmak.

Danışma ve Denetim Birimleri

Strateji Geliştirme Daire Başkanlığı

10/12/2003 tarihli ve 5018 sayılı Kamu Mali Yönetimi ve Kontrol Kanunu, 22/12/2005 tarihli ve 5436 sayılı Kamu Mali Yönetimi ve Kontrol Kanunu ile Bazı Kanun ve Kanun Hükmünde Kararnelerde Değişiklik Yapılması Hakkında Kanunun 15 inci maddesi ve diğer mevzuatla strateji geliştirme ve mali hizmetler birimlerine verilen görevleri yapmak; Başkan tarafından verilen diğer görevleri yapmak.

Basın ve Halkla İlişkiler Müşavirliği

Hukuk Müşavirliği

Başkanlık birimleri tarafından sorulan hukuki konular ile mali ve cezai sonuçlar doğuracak işlemler hakkında görüş bildirmek; Başkanlığın menfaatlerini koruyan anlaşmazlıkları önleyici hukuki tedbirleri zamanında almak, anlaşma ve sözleşmelerin bu esaslara uygun olarak yapılmasına yardımcı olmak; adli ve idari davalarda gerekli olacak belgeleri hazırlamak, taraf olduğu davalarda ve icra takiplerinde Başkanlığı temsil etmek veya Başkanlığın hizmet satın alma yoluyla temsil edildiği davaları takip ve koordine etmek; Başkanlığın faaliyet ve sorumluluk alanları ile ilgili hukuki çalışmalar yapmak; Başkan tarafından verilen diğer görevleri yapmak.

İç Denetim Birimi

5018 sayılı Kamu Mali Yönetimi ve Kontrol Kanunu'nun 63. maddesine istinaden kamu idaresinin çalışmalarına değer katmak ve geliştirmek için kaynakların ekonomiklik, etkililik ve verimlilik esaslarına

göre yönetilip yönetilmediğini değerlendirme ve rehberlik yapmak amacıyla yapılan bağımsız, nesnel güvence sağlamak ve danışmanlık faaliyetlerini yerine getirmek.

Destek Hizmeti Birimleri

İnsan Kaynakları ve Destek Hizmetleri Daire Başkanlığı

Başkanlığın insan gücü planlaması ve personel politikasıyla ilgili çalışmaları yapmak; personel sisteminin geliştirilmesi ve performans ölçütlerinin oluşturulması ile ilgili tekliflerde bulunmak; Başkanlık sivil savunma ve seferberlik hizmetlerini planlamak ve yürütmek; Başkanlık personelinin atama, özlük, disiplin, emeklilik ve sağlıkla ilgili işlerini yapmak; Başkanlığın eğitim planını hazırlamak, hizmet öncesi ve hizmet içi eğitim programlarını düzenlemek ve uygulamak; Başkanlığın tamamına ilişkin olarak ihtiyaç duyulan bina ve arazinin kiralama ve satın alma işlerini yürütmek; temizlik, aydınlatma, ısıtma, onarım ve taşıma hizmetlerini yapmak; genel evrak faaliyetlerini düzenlemek ve yürütmek; Başkanlık kütüphane ve genel arşiv hizmetlerini yürütmek; Başkan tarafından verilen diğer görevleri yapmak.

3- BİLGİ VE TEKNOLOJİK KAYNAKLAR

Bilişim Sistemleri

Büyük Boy Sistemler

UNISYS A16: MCP işletim sistemi ile çalışan bu bilgisayar, son dönemlere kadar ÖSYM'nin kurumsal ihtiyaçları için yoğun olarak kullanılmıştır. Bu bilgisayar sistemi, yerini günümüz teknolojilerinin çalıştığı genel amaçlı açık sistemlere bırakmaktadır.

Sunucu Sistemleri

ÖSYM sunucu altyapısı toplam 8 adet üst seviye ve 13 adet orta seviye sunucudan oluşmaktadır. Bunlardan 2 tanesi veri tabanı sunucusu, 9 tanesi sanallaştırma sunucusu, 4 tanesi Voip sunucusu ve 6 tanesi de çeşitli amaçlı sunucu olarak kullanılmaktadır. Sanallaştırma platformu üzerinde 150 adet sanal sunucu bulunmaktadır.

Ağ Cihazları ve Yazılımları

ÖSYM internet erişimi için 1Gbit/s ve Kamuya sunduğu web servisler için 500 Gbit/s olmak üzere toplamda 1,5 Gbit/s lik bir bağlantı hızına sahiptir. Web servisleri için kullanılan devre ihtiyaç anında 1Gbit/s lik hıza çıkacak şekilde düzenlenmiş ve ek olarak bu devre üzerinde DDOS güvenlik önlemleri alınmıştır.

Kurum ağ altyapısı 3 adet ana omurga anahtarı, internet devrelerinin sonlandığı Router ve kurum personellerinin ağa bağlanmasını sağlayan 30 adet kenar anahtardan oluşmaktadır.

Kurum içi güvenli erişimin sağlanması için tüm ağ yapıları mantıksal olarak Merkezi Güvenlik Duvarı üzerinde sonlandırılmıştır. Erişim kontrolleri Güvenlik duvarı üzerinden sağlanmaktadır.

Web servislerinin hızlı ve etkin sunulabilmesi için Yük Dengeleyici kullanılmaktadır.

Yedekleme Sistemleri

Verilerin herhangi bir nedenle (yangın, deprem, kullanıcı hatası) kayba uğramaması için düzenli olarak tape yedeklemesi yapılmaktadır. Bunun için özel bir yazılım paketi ve donanım kullanılmaktadır.

Veri Tabanı Yönetim Sistemleri

SQL Server, ÖSYM'nin kurumsal olarak kullanmakta olduğu veri tabanı yönetim sistemidir. Üst Seviye bir sunucu üzerinde kurulu olarak adaylara ve kurum kullanıcılarına hizmet vermektedir.

e-Posta Uygulaması

Kurumumuz e-posta ihtiyacını karşılamak için sunucu tarafında MS Exchange Server kullanıcı tarafında da MS Outlook kullanılmaktadır.

Etki Alanı Uygulamaları (Domain Controller)

Kişisel bilgisayarların merkezî yönetimi için eşlenik olarak çalışan 2 adet Etki Alanı sunucusu kullanılmaktadır. Bu sisteme entegre Windows update server, DHCP server, DNS server bulunmaktadır.

WEB Sunucu Hizmetleri

Korumalı özel bölgede (DMZ) güvenlik önlemleri alınmış olarak adaylara hizmet vermek için sayıları sınav zamanlarına ve yoğunluĐa baĐlı olarak deĐişen WEB/FTP sunucular kullanılmaktadır. Bunlar Dosya Transfer (FTP), Aday Portal ve kurumsal web sitesi uygulamalarıdır.

Güvenlik Uygulamaları

Kişisel bilgisayarların virüs tehlikesine karşı korunması için üst seviye bir Anti-Virüs çözümü kullanılmaktadır. Mail sunucular üzerinde de Virüs ve Spam kontrolleri yapan güvenlik çözümleri çalışmaktadır.

Optik Okuyucu Uygulamaları

Yapılan tüm sınavlar için adaylara ait optik cevap kâĐıtlarını okuyup merkezî sunucuya aktaran uygulamalardır. ÖSYM'de her cevap kâĐıdı fiziksel olarak farklı en az 2 okuyucuda okunmakta ve karşılaştırılıp okumada hata payı sıfıra indirilmektedir. ÖSYM'de yılda yaklaşık 9 milyon optik form okunup işlem görmektedir. Ayrıca bu cevap kâĐıtları için sınav öncesinde boş okuma işlemi yapılmaktadır. Optik okuyucu yenileme çalışmaları çerçevesinde toplam 12 adet makineye ulaşılmıştır.

İstatiksel Hesaplama Yazılımı (SPSS)

Kurumsal olarak tüm birimlerin istatistikî hesaplamalar ve araŐtırmalar için kullandığı hazır paket yazılımıdır.

Merkez DıŐı Kullanıcı Kodu Sayısı

Yaklaşık 5740 ortaöĐretim okulu, 500 meslek yüksekokulu, 168 ÖSYM Sınav Merkezi KoordinatörlüĐü, 118 Üniversite RektörlüĐüne kurulu yaklaşık 7700 bilgisayar sistemi kullanıcıları mevcuttur.

Sınav Sonuç Açıklama Sistemi

Sınav sonuçları bu sistem üzerinden açıklanmaktadır. 7/24 esaslı olarak hizmet vermektedir.

İnternet Tabanlı Bilgi Toplama Sistemi

ÇeŐitli sınavlar için adaylara ait tercih, diploma notları v.b. bilgilerin internet üzerinden gerçek zamanlı olarak toplanmasını saĐlayan uygulamalardır.

Sınav Merkezleri Otomasyon Sistemi

Sınav Merkezi Otomasyonu olarak bilinen ve **SMOTO** olarak kısaltılan çözüm, sınav merkezi yöneticiliklerinin görevli atamasında ve adayların sınav salonlarına yerleŐtirilmesinde kullanılacak olan, aynı zamanda salonların her türlü fiziksel bilgilerinin de tutulduĐu bir altyapı saĐlamaktadır.

Çevrimiçi Bankacılık Ödeme Sistemi

ÖSYM'ye sınavlar için adaylar tarafından yapılan her türlü ödemenin çevrim içi ve eş zamanlı olarak bankalar ve ÖSYM arasında yürütülmesini saĐlayan altyapıdır. Bu çözümle adaylar, zaman kaybı ve gecikme olmaksızın sınav ile ilgili her türlü ödemelerini kesintisiz yapabilmektedirler.

Web Servisi Hizmetleri

ÖSYM'nin kamu kurumları, üniversiteler, bankalar, belediyeler ve özel kurumlar ile protokol çerçevesinde bilgi paylaşımını yaptıĐı sistemlerdir. Bu servislerle sınav sonuçları, yerleŐtirme

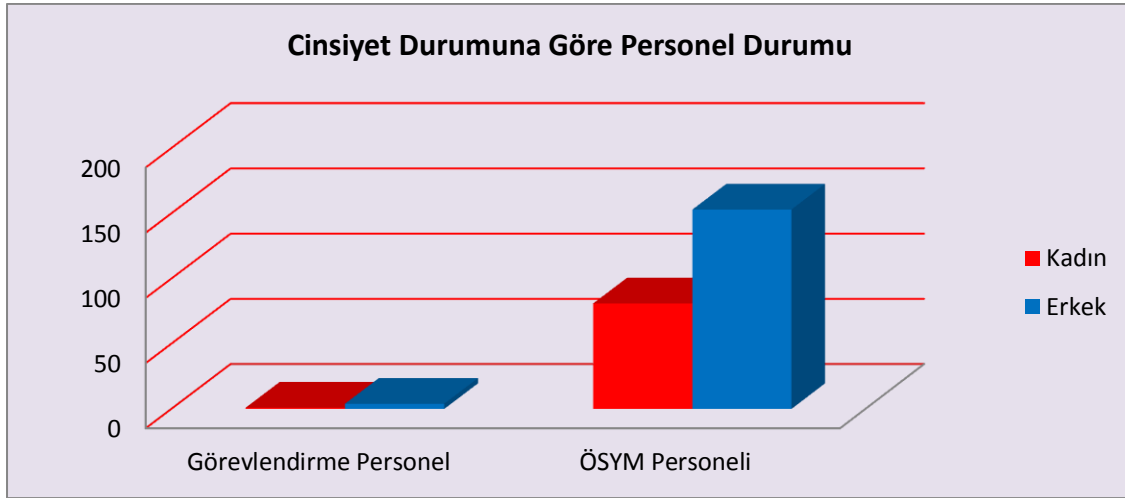
sonuçları, aday bilgileri gibi bilgiler, yapılan protokol sınırları içerisinde ilgili kurumlarla paylaşılmaktadır. Bilgiler https protokolü kanalıyla, şifreli bir biçimde aktarılmaktadır. Aynı zamanda ÖSYM'nin de bazı kurumlardan almış olduğu web servisi hizmetleri mevcuttur. Nüfus ve Vatandaşlık İşleri Genel Müdürlüğü ile kimlik paylaşımı ÖSYM'nin almış olduğu hizmetlerden bir tanesidir.

4- İNSAN KAYNAKLARI

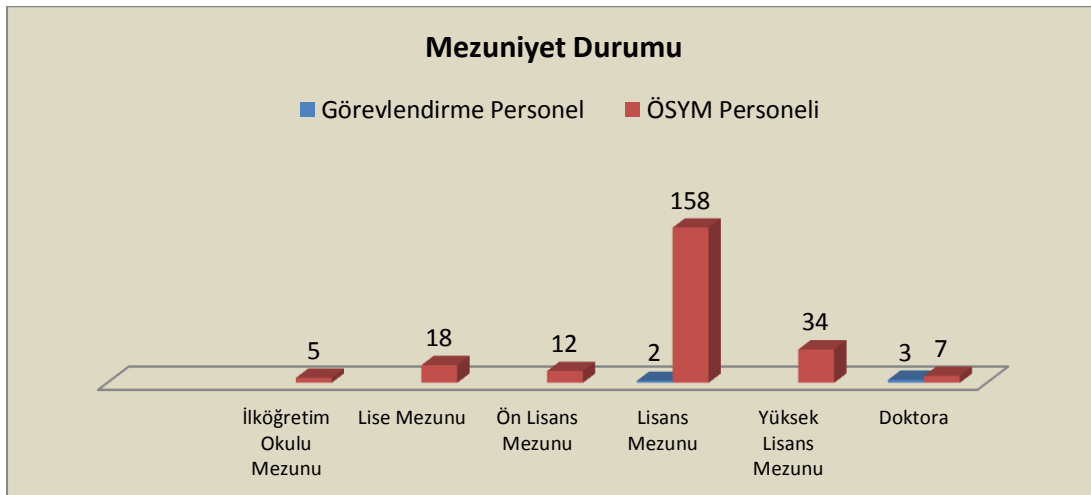
ÖSYM'de hizmet veren personel dağılımı aşağıda gösterilmiştir.

BİRİMLER	ÖSYM Başkanı	ÖSYM Başkan Yrd.	Daire Başkanı	Özel Kalem Müd.V.	Uzman	ÖSYM Uzmanı	ÖSYM Uzman Yrd.	1.Hukuk Müşaviri	Avukat	Şube Müdürü	Başkanlık Müşaviri	Doktor	Mühendis	Matematikçi	İstatistikçi	Programcı	Çözümleyici	İç Denetçi	Mali HZ. Uzm.	Tekniker	Şef	Bs. İşletmeni	Memur	Teknisyen	Teknisyen Yrd.	Asgı	Dağıtıcı	Güvenlik	Şoför	Sözleşmeli Yerli Uzman	Bilişim Prs. Sbz.	KADROLU	SÖZLEŞMELİ	GENEL TOPLAM
BAŞKAN'lık	1										1											1										3	0	3
BAŞKAN Yrd. ve Özel Kalem		2			1	1				1		1																				6	0	6
Soru Hazırlama ve Geliştirme Daire Başkanlığı			1		17	2	20			2											1		2							9		45	9	54
Yabancı Dil Sınavları Daire Başkanlığı					3		6																							3		9	3	12
Bilgi Güvenliği ve Yönetimi Daire Başkanlığı					1	2	6				1		2	1	2		1				1		2						2	21	19	23	42	
Sınav Hizmetleri Daire Başkanlığı					6		3			4						1						1	6	2								23	0	23
İnsan Kaynakları ve Destek Hizmetleri Daire Başkanlığı			1		6		5			1		1		1						1	2	11	2	7	1	1		5	9	1		54	1	55
Strateji Geliştirme Daire Başkanlığı						1	1			1									3			3							1			9	1	10
Hukuk Müşavirliği							1	1	6							1						2									12	0	12	
Dış İlişkiler ve İş Geliştirme Daire Başkanlığı							2																									2	0	2
Sınav Görevlileri Yönetimi Daire Başkanlığı						2	5			2					1	1					1											12	0	12
İç Denetim Birimi																		2														2	0	2
Basın ve Halkla İlişkiler Müş.										1																						1	0	1
UNVAN TOPLAMI	1	2	2	0	34	7	50	1	6	12	2	1	3	2	3	3	1	2	3	3	4	25	6	7	1	1	1	5	9	16	21	197	37	234

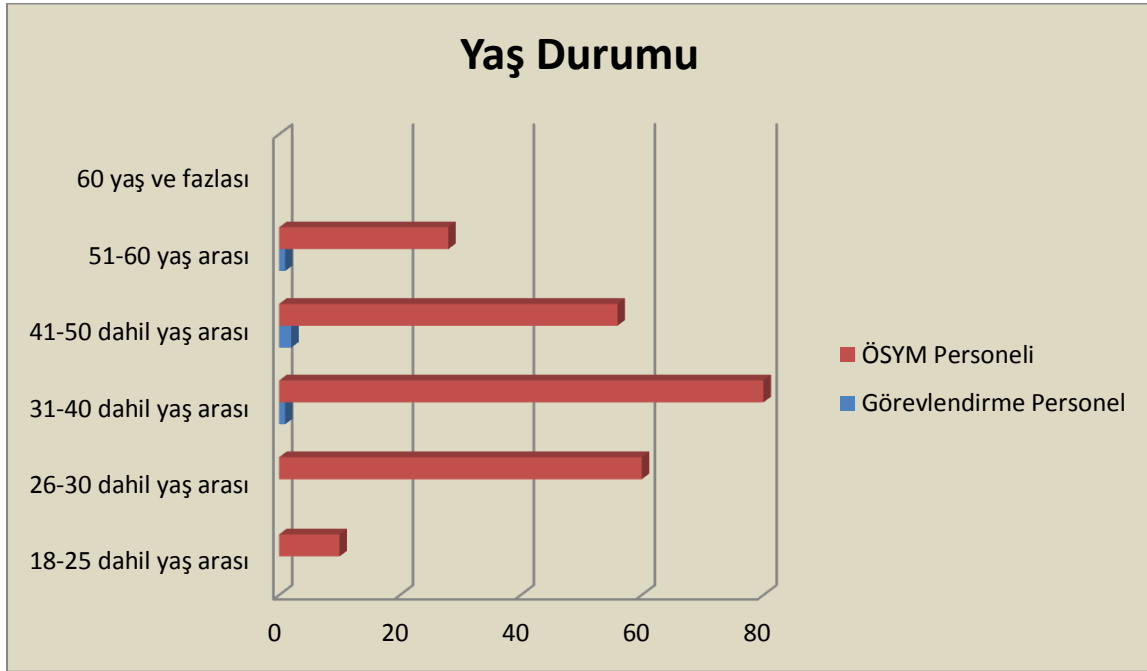
Cinsiyet	Görevlendirme Personel	ÖSYM Personeli	Toplam Sayı
Kadın	1	81	82
Erkek	4	153	157
Toplam	5	234	239



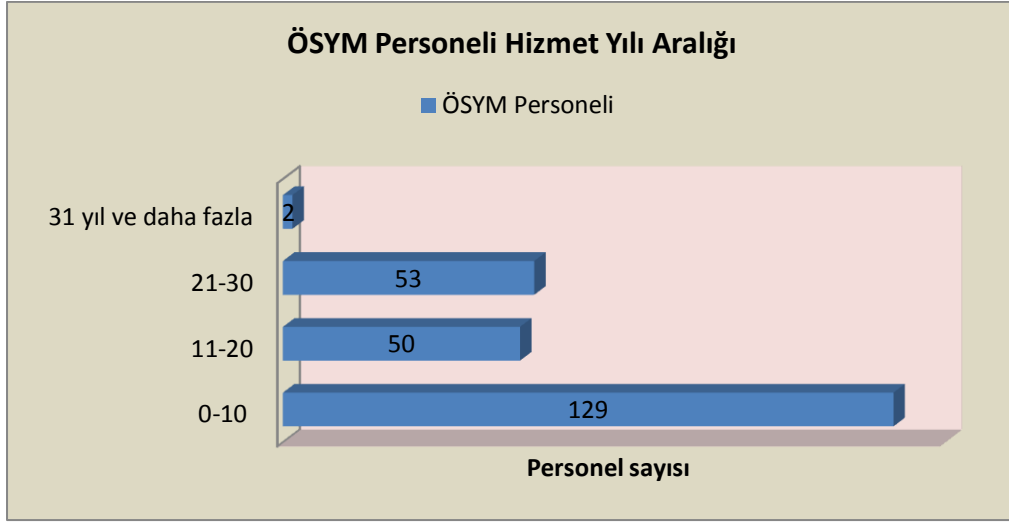
Mezuniyet Durumu	Görevlendirme Personel	ÖSYM Personeli
İlköğretim Okulu Mezunu		5
Lise Mezunu		18
Ön Lisans Mezunu		12
Lisans Mezunu	2	158
Yüksek Lisans Mezunu		34
Doktora	3	7
Toplam	5	234



Yaş Durumu	Görevlendirme Personel	ÖSYM Personeli
18-25 dahil yaş arası		10
26-30 dahil yaş arası		60
31-40 dahil yaş arası	1	80
41-50 dahil yaş arası	2	56
51-60 yaş arası	1	28
60 yaş ve fazlası		
Toplam	4	234



Hizmet Yılı	ÖSYM Personeli
0-10	129
11-20	50
21-30	53
31 yıl ve daha fazla	2
Toplam	234



Merkezimizin asli görevi, sınav başvurusu, organizasyonu ve sınavın uygulanması aşamalarından oluşmaktadır. Merkezimiz sınavların ülke düzeyinde gerçekleştirilmesini sağlamak amacıyla ve Bişkek ve Lefkoşa' da olmak üzere 167 Sınav Koordinatörlüğü oluşturmuştur. Bu koordinatörlüklerin görevleri şunlardır:

Sınav merkezinde sınav yapılacak bina ve salonları saptamak, bunların önceliklerini belirlemek.

Her yıl güncelleştirdikleri bina ve salon bilgilerini elektronik ortamda ÖSYM'ye bildirmek.

Sınava başvuru sırasında, başvuru merkezleri oluşturmak, adayların bu merkezlerden başvurularını yapmalarını sağlamak.

Buldukları ilin veya ilçenin üst düzey yöneticileri ve güvenlik görevlileri ile iş birliği yaparak sınav öncesi ve sınav günü alınacak güvenlik önlemlerini belirlemek.

Sınav merkezine getirilen sınav evrakının, sınav günü ve saatine kadar güvenli ortamlarda saklanması ve sınav günü sınav binalarına güvenlik önlemleri altında götürülüp sınav sonrasında geri getirilmesi ve gerekli ulaşım olanaklarının sağlanması için gerekli önlemleri almak.

Sınava girecek adayların hem zamanlarını harcamadan hem de maddi külfete girmeden buldukları illerde sorunlarını çözebilecek kolaylıkları sağlamak.

Buldukları merkezde sınavın hiçbir aksama olmadan, kurallara uygun bir şekilde uygulanmasını gerçekleştirmek.

Merkezimiz, diğer yıllarda olduğu gibi 2014 yılında da sınavların kurallara uygun olarak uygulanabilmesi için kendi elemanları dışındaki personelden de yararlanmıştır. Sınav merkezlerinde sınav organizasyonun yapılması, sınav evrakının sınav merkezlerine nakli, bu evrakın sınav merkezlerinde saklanması ve sınav günü sınav binalarına götürülmesi işleri, ÖSYM'nin ve ÖSYM Sınav Koordinatörlüklerinin görevlendirdiği kişiler tarafından yapılmıştır. Sınav binalarında ve sınav salonlarında bina sınav sorumlusu, bina sınav sorumlusu yardımcısı, salon başkanı ve gözetmen olarak görev yapan personel tamamen üniversitelerde görev yapan öğretim elemanları ve Millî Eğitim Bakanlığına bağlı okullarda görev yapan yönetici ve öğretmenlerdir.

2014 Yılı Görevli Sayıları ve Gerçekleştirilen Sınavlar

Sınav Adı	Toplam Görevli Sayısı
2014 ADALET BAKANLIĞI AVUKATLAR İÇİN ADLİ YARGI HAKİM VE SAVCI ADAYLIĞI YAZILI YARIŞMA SINAVI	360
2014 ADALET BAKANLIĞI AVUKATLAR İÇİN İDARİ YARGI HAKİM ADAYLIĞI YAZILI YARIŞMA SINAVI	228
2014 İŞ SAĞLIĞI VE GÜVENLİĞİ G. MÜD. İŞYERİ HEKİMLİĞİ VE İŞ GÜVENLİĞİ UZMANLIĞI SINAVI ARALIK DÖNEMİ	5.696
2014 ADALET BAKANLIĞI ADLİ YARGI HAKİM VE SAVCI ADAYLIĞI YAZILI YARIŞMA SINAVI	1.563
2014 ELEKTRONİK YABANCI DİL SINAVI (E-YDS 2014/4)	44
2014 TÜRKİYE İNSAN HAKLARI KURUMU İNSAN HAKLARI UZMAN YARDIMCILIĞI GİRİŞ SINAVI	114
2014 TIPTA YAN DAL UZMANLIK EĞİTİMİ GİRİŞ SINAVI	562
2014 SAYIŞTAY BAŞKANLIĞI SAYIŞTAY DENETÇİ YARDIMCISI ADAYLIĞI YAZILI SINAVI-PÖS SEÇ. GR.	9
2014 SAYIŞTAY BAŞKANLIĞI SAYIŞTAY DENETÇİ YARDIMCISI ADAYLIĞI YAZILI SINAVI-PÖS KOMP.	70
2014 SAYIŞTAY BAŞKANLIĞI SAYIŞTAY DENETÇİ YARDIMCISI ADAYLIĞI YAZILI SINAVI-PS	70
2014 SAYIŞTAY BAŞKANLIĞI SAYIŞTAY DENETÇİ YARDIMCISI ADAYLIĞI YAZILI SINAVI-CÖS	71
2014 SAYIŞTAY BAŞKANLIĞI SAYIŞTAY DENETÇİ YARDIMCISI ADAYLIĞI YAZILI SINAVI-CS	92
2014 ADALET BAKANLIĞI İDARİ YARGI HAKİM ADAYLIĞI SEÇME SINAVI	2.136
2014 AKADEMİK PERSONEL VE LİSANSÜSTÜ EĞİTİMİ GİRİŞ SINAVI SONBAHAR DÖNEMİ	36.764
2014 ELEKTRONİK YABANCI DİL SINAVI (E-YDS 2014/3)	80
2014 MALİYE BAKANLIĞI MALİ HİZMETLER UZMAN YARDIMCILIĞI ÖZEL YARIŞMA SINAVI	968
2014 ELEKTRONİK YABANCI DİL SINAVI (E-YDS 2014/2)	73
2014-KAMU PERSONELİ SEÇME SINAVI DİN HİZMETLERİ ALAN BİLGİSİ SINAVI	24.492
2014 SAYIŞTAY BAŞKANLIĞI SAYIŞTAY DENETÇİ YARDIMCISI ADAYLIĞI ELEME SINAVI	1.012
2014 KAMU PERSONEL SEÇME SINAVI (ORTAÖĞRETİM-ÖNLİSANS)(ORT. OTURUMU)	276.631
2014 KAMU PERSONEL SEÇME SINAVI (ORTAÖĞRETİM-ÖNLİSANS) (ÖNL. OTURUMU)	120.412
2014 ADALET BAKANLIĞI İCRA MÜDÜR VE İCRA MÜDÜR YARDIMCILARINI SEÇME SINAVI	1.242
2014 ELEKTRONİK YABANCI DİL SINAVI	19
2014 İÇİŞLERİ BAKANLIĞI KAYMAKAM ADAYLIĞI GİRİŞ SINAVI	154
2014 TIPTA UZMANLIK EĞİTİMİ GİRİŞ SINAVI (SONBAHAR DÖNEMİ)-PÖS	1.485
2014 TIP DOKTORLUĞU ALANI İÇİN SEVİYE TESPİT SINAVI SONBAHAR DÖNEMİ-PÖS	146
2014 TIP DOKTORLUĞU ALANI İÇİN SEVİYE TESPİT SINAVI SONBAHAR DÖNEMİ-PS	36
2014 DIŞ HEKİMLİĞİ ALANI İÇİN STS (SONBAHAR DÖNEMİ)	38
2014 TIPTA UZMANLIK EĞİTİMİ GİRİŞ SINAVI (SONBAHAR DÖNEMİ)-PS	1.492
2014 DIŞ HEKİMLİĞİNDE UZMANLIK EĞİTİMİ GİRİŞ SINAVI (SONBAHAR DÖNEMİ)	248
2014 YABANCI DİL BİLGİSİ SEVİYE TESPİT SINAVI SONBAHAR DÖNEMİ	24.955
2014 ENGELLİ KAMU PERSONELİ SEÇME SINAVI - EŞDEĞER SINAV	18
2014 KPSS ÖĞRETMENLİK ALAN BİLGİSİ TESTİ	30.518
2014 TEKNİK ÖĞRETMENLER İÇİN MÜHENDİSLİK TAMAMLAMA PROGRAMLARI GİRİŞ SINAVI	1.961
2014 LİSANS YERLEŞTİRME SINAVI-3(EDEBİYAT-COĞRAFYA)	5
2014 DIKEY GEÇİŞ SINAVI	29.978
2014 ÖLÇME SEÇME VE YERLEŞTİRME MERKEZİ UZMAN YARDIMCILIĞI GİRİŞ SINAVI	25
2014 KAMU PERSONEL SEÇME SINAVI (LİSANS)-PÖS	16.616
2014 KAMU PERSONEL SEÇME SINAVI (LİSANS)-PS	24.510
2014 KAMU PERSONEL SEÇME SINAVI (LİSANS)-CÖS	43.715

2014 KAMU PERSONEL SEÇME SINAVI (LİSANS)-CS	169.376
2014 İŐ SAĐLIĐI VE GÜVENLİĐİ G. MÜD. İŐYERİ HEKİMLİĐİ VE İŐ GÜVENLİĐİ UZMANLIĐI SINAVI MAYIS DÖNEMİ-EŐDEĐERLİK SINAVI	7
2014 POLİS AKADEMİSİ POLİS MESLEK YÜKSEKOKULLARI ÖĐRENCİ ADAYLIĐI SINAVI	5.671
2014 LİSANS YERLEŐTİRME SINAVI-3 (EDEBİYAT-COĐRAFYA)	105.791
2014 LİSANS YERLEŐTİRME SINAVI-2 (FEN BİLİMLERİ)	53.547
2014 LİSANS YERLEŐTİRME SINAVI-5 (YABANCI DİL)	11.784
2014 LİSANS YERLEŐTİRME SINAVI-1 (MATEMATİK)	104.677
2014 LİSANS YERLEŐTİRME SINAVI-4 (SOSYAL BİLİMLER)	60.261
2014 ELEKTRONİK YABANCI DİL SINAVI	9
2014 İŐ SAĐLIĐI VE GÜVENLİĐİ GEN. MÜD. İŐYERİ HEKİMLİĐİ VE İŐ GÜVENLİĐİ UZMANLIĐI SINAVI MAYIS DÖNEMİ	9.170
2014 AKADEMİK PERSONEL VE LİSANSÜSTÜ EĐİTİMİ GİRİŐ SINAVI İLKBAHAR DÖNEMİ	61.755
2014 ENGELLİ KAMU PERSONELİ SEÇME SINAVI	35.247
2014-ASKERİ LİSELER İLE BANDO ASTSUBAY HAZIRLAMA OKULUNDA ÖĐRENİM GÖRECEK ÖĐRENCİLERİ SEÇME SINAVI	7.977
2014 TIP DOKTORLUĐU ALANI İÇİN STS (İLKBAHAR DÖNEMİ)-PÖS	130
2014 TIPTA UZMANLIK EĐİTİMİ GİRİŐ SINAVI (İLKBAHAR DÖNEMİ)-PÖS	1.379
2014 DİŐ HEKİMLİĐİ ALANI İÇİN STS (İLKBAHAR DÖNEMİ)	39
2014 TIP DOKTORLUĐU ALANI İÇİN STS (İLKBAHAR DÖNEMİ)-PS	31
2014 DİŐ HEKİMLİĐİNDE UZMANLIK EĐİTİMİ GİRİŐ SINAVI (İLKBAHAR DÖNEMİ)	255
2014 TIPTA UZMANLIK EĐİTİMİ GİRİŐ SINAVI (İLKBAHAR DÖNEMİ)-PS	1.483
2014 YABANCI DİL BİLGİSİ SEVİYE TESPİT SINAVI	42.928
2014 YÜKSEKÖĐRETİME GEÇİŐ SINAVI	338.459
2014 JANDARMA OKULLAR KOMUTANLIĐI JANDARMA ASTSUBAY TEMEL KURSU GİRİŐ SINAVI	3.229
2014 KAMU DENETÇİLİĐİ KURUMU UZMAN YARDIMCILIĐI GİRİŐ SINAVI	146
TOPLAM	1.661.959

- 1520 sınav merkezi
- 37.106 bina
- 547.591 salon kullanılarak sınav yapılmıŐtır.

5- SUNULAN HİZMETLER

Bilgi İŐlem Hizmetleri

e-Posta Hizmeti
 WEB Sunucu Hizmetleri
 FTP (File Transfer) Hizmeti
 Merkezi Belge Döküm Sistemi
 Sonuç Açıklama Sistemi
 Web Servis Hizmetleri
 Görevli İŐlemleri Sistemi
 Aday İŐlemleri Sistemi
 BaŐvuru Merkezi İŐlemleri Sistemi
 İnternet Üzerinden Bilgi Toplama Sistemi
 Sınav Merkezleri Otomasyon Sistemi
 Çevrimiçi Bankacılık Ödeme Sistemi
 Kapsamında;

2014 yılında Aday Başvuru işlemleri, Aday Atama, Sınav Değerlendirme ve Yerleştirme İşlemleri, Görevli Atama İşlemleri, İtiraz Değerlendirme İşlemleri, Yazılım Geliştirme, Bilgi İşlem Sistem Yönetimi, Web Servis Hizmetleri, ÖSYM Sınav Arşivi Çalışmaları, Destek Çağrı Merkezi, Kurum İçi Bilgi İşlem Destek Hizmetleri çerçevesinde hizmetler gerçekleştirilmiştir.

2014 yılı içerisinde
Adayın aldığı puanlar,
Adayın cevap kâğıdı görüntüsü,
Adayın kitapçığına ait cevap anahtarı,
Adayın soru kitapçığı
Tüm sınavlar için birlikte yayınlanmaya başlanmıştır.

Bu çalışmalar çerçevesinde tarama işlemi yazılımı kullanılarak, taranan cevap kâğıtları görüntüleri bekletilmeksizin sisteme aktarılarak değerlendirme süresi önemli ölçüde kısaltılmıştır. Tarama yazılımı ve Kırmızı Kutu uygulaması ile hızlı bir şekilde cevap kâğıtlarının taraması yapılmış ve tüm optik okuma işlemleri toplam 12 optik okuyucu ile gerçekleştirilmiştir. Sınav sonrası değerlendirme işlemleri için her cevap kâğıdı 2 kez okutulmuş ve hatalı okumalar, Ölçme Değerlendirme Yazılımı ile analiz edilmiş ve hatalı okunan cevap kâğıtları tekrar okutulmuştur. Sistemde yer alan bilgiler adayın kullanabileceği ve kolaylıkla anlayabileceği hale dönüştürülerek, temel kitapçık soru ve cevap seçenekleri kullanılarak adaya özgü kitapçık ve cevap anahtarı oluşturulmuştur.

Adaylar, kitapçık kodlama esnasında hata yapabilmektedir. Yapılan kodlama hatasının belirlenmesi ve düzeltilmesi için bir işlem süreci tanımlanmış, düzeltme işlemlerinin yapılması için "Kitapçık Kodlama Hatası Düzeltme Programı" geliştirilmiştir.

Bunun yanı sıra, her ortaöğretim kendi öğrencisine ait diploma notunu okul.osym.gov.tr üzerinden girmektedir. Bu esnada okul tarafından yapılacak bir yanlışlık, öğrencinin ÖSYS yerleşmesine ait puan hesabını etkilemektedir. Yapılan ön çalışmalar sonucunda MEB ile elektronik ortamdan bu verilerin paylaşılması çalışmaları başlatılmıştır. Bu konuda ayrıca bir protokol yapılmıştır.

Sınav sonrasında sınav görevlilerine ilişkin, görev değişim ve onaylama işlemlerinin gis portalı üzerinden bina sınav sorumluları tarafından yapılabilmesi sağlanmıştır. Bununla birlikte, banka ile ödeme sistemi kapsamında takip sistemi kurulmuştur. Bu sistem ile sınavlarda kimlere ödeme yapılıp yapılmadığı tespit edilebilir hâle getirilmiştir.

Elektronik Sınav için geliştirilen yazılım 2014 Eylül ayındaki ilk e-YDS ile devreye alınmıştır. Sonrasında her ay 1 sınav olacak şekilde 4 e-YDS sınavı başarı ile tamamlanmıştır. İlk sınavda ÖSYM merkez e-sınav binasında sınav gerçekleştirilmiş, sonraki sınavlarda ÖSYM Çetin Emeç e-sınav binası da sınava dâhil edilmiştir. Toplam 2014 yılı boyunca toplam 592 kişi e-YDS sınavına girmiştir.

Elektronik Sınav için bilişim alt yapısı oluşturuldu. ÖSYM'nin Bilkent Merkez ve Çetin Emeç binalarında olmak üzere toplam 5 salon ve 204 aday kapasiteye sahip sınav merkezlerinin bilgisayar alt yapısı sağlanmıştır. Bunun için Bilkent Merkez yerleşkesindeki sınav binasında masaüstü sanallaştırma teknolojisi kullanılmıştır. Bu amaçla 100 adet zero-client, 2 adet sunucu ve 1 adet disk ünitesi kullanılmıştır. Çetin Emeç binası için toplam 130 adet masaüstü bilgisayar, 2 adet sunucu kullanılmıştır.

Yazılı Sınav Değerlendirme Yazılımı 2014 Aralık ayında YDUS sınavı ile beraber tam olarak devreye alınmış ve TİHK sınavında başarı ile kullanılmıştır. Bu 2 sınavda toplamda 676 aday, 60 sorudan yazılı sınava girmiş olup, 140 puanlayıcı eş zamanlı olarak çalışarak toplamda 37.599 değerlendirme yapılmıştır.

Adaylarla İliŐkiler

Adaylardan gelen bilgi düzeltme isteklerinin incelenerek veri tabanında gerekli düzeltmelerin yapılması, aday dilekçelerinin cevaplandırılması, adayların telefonla sordukları sorulara cevap verilmesi, adaylarca talep edilen sınav ve yerleŐtirme sonuçlarına ilişkin bilgi ve belgelerinin yeniden düzenlenerek adaylara gönderilmesi, belge çıkarma, adayların sınav sonuçlarına itirazlarının çözülmesi ve bu konuda adaylara yazılı olarak bilgi verilmesi işlemleri yürütülmüŐtür.

Adayların ÖSYM ile ilişkisi aŐağıdaki konularda olmaktadır:

Sınav uygulamaları ve yerleŐtirme işlemleri ile ilgili soru sorma, rehberlik isteme ÖSYM'nin veri tabanında bulunan kendilerine ait bilgilerinde deĐiŐiklik yapma isteĐi Sınav Sonuç Belgesi veya YerleŐtirme Sonuç Belgesi Çıkartma isteĐi Sınav ve veya yerleŐtirme işlemi sonuçlarının yeniden deĐerlendirmesi istekleri Yukarıda sözü edilen konularda Merkezimize yapılan başvurular çok hatlı çağrı merkezi kanalıyla veya yazılı olarak cevaplandırılmaktadır.

2014 yılında adaylardan gelen dilekçe sayısı yaklaşık 114.000 elektronik yolla yapılan bilgi edinme başvurusu sayısı ise 51.170'tir. Bilgi edinme, yeni belge çıkartma, Merkezimiz kayıtlarında yer alan çeŐitli bilgilerde güncelleme yapma ve sınav ya da yerleŐtirme sonuçlarının yeniden incelenmesi amacıyla yapılan itirazlar gibi çok farklı içeriĐe sahip bu dilekçeler mutlaka incelenmiş ve bu dilekçelerin 36.325'i dıŐ yazıŐma yoluyla yanıtlanmış, geriye kalan kısmının gereĐi ise Merkezimiz veri tabanında yapılan deĐiŐikliklerle yerine getirilmiştir.

Sınav Evrakının Teslim Alınması, Taranması ve ArŐivlenmesi

Sınav evrakının teslim alınması, güvenlik önlemleri altında kutuların açılması, sayılması, taranması, eksikliklerin tespiti ve giderilmesi, tutanakların incelenmesi, sınav evraklarının arŐivlenmesi, cevap kâĐitlerinin taranması işlemleri gerçekleştirilmiştir. Bu bağlamda yaklaşık 11.066.000 adayın sınav evrakı teslim alınmış, sayılmış ve arŐivlenmiştir. Ayrıca tüm adaylara ait cevap kâĐitleri taranmak suretiyle görüntüsü alınmış ve kaydedilmiştir.



Sınavlarında 735 tır + 13 uçak ile sınav evrakının ulaŐtırılması sağlanmış olup yaklaşık 680.000 km mesafe kat edilmiştir.



Salon Sınav Tutanakları ve Görevli Raporlarının İncelenmesi

Sınav merkezlerinden gelen sınav evrakı içinden çıkan Salon Sınav Tutanakları da Sınav Hizmetleri Daire Başkanlığınca İncelenmektedir. Bu tutanaklar, sınav sırasında sınav salonlarında kurallara aykırı olayların yazıldığı ve imzalandığı belgelerdir. 555.917 adet Salon Sınav Tutanakları sınavın hemen

sonrasında incelenmiş, kurallara aykırı olarak cereyan etmiş olaylar saptanmış ve bunlar bir rapor haline getirilerek, bu rapor yönetim kuruluna sunulmuştur.

ÖSYM, sınavların kurallara uygun olarak uygulanmasını izleme, gerektiğinde uyarma ve önemli olayları tutanakla tespit etme görevlerini getirmek amacıyla Merkezimiz personelinin yanı sıra farklı illerdeki Üniversitelerde görevli öğretim üyelerini ÖSYM temsilcisi sıfatıyla sınav merkezlerinde görevlendirmektedir. Bu görevlilerin ÖSYM' ye vermiş olduđu raporlar da, ilgili komisyonlarca incelenmiş, gerektiğinde bu raporlarla Salon Tutanaklarındaki bilgiler birleştirilmiş, kurallara aykırı olay ve durumlar saptanmış ve bunlar da bir rapor haline getirilerek yönetim kuruluna sunulmuştur.



2014 yılında yapılan sınavlarda bina giriŐi, bina sınav sorumlusu odası ve sınav salonda olmak üzere 268.897 adet kamera uygulaması gerçekleştirilmiştir.

Engelli Aday İşlemleri

Engelli adaylar, engellerini belirleyen sađlık raporlarını ve sınavda yardımcı isteyip istemediklerine ilişkin dilekçelerini başvuru sırasında başvuru merkezlerine teslim etmekte veya posta ile Merkezimize göndermektedirler. Gerek posta gerekse Başvuru Merkezleri kanalıyla Sınav Hizmetleri Daire Başkanlığına ulaşan bu sađlık raporları incelenerek adayların özür durumlarına göre uygun ortamlarda ve/veya okuyucu/iŐaretleyici yardımı almak suretiyle sınavlara katılımı sađlanmaktadır.

Ayrıca sınava katılan engelli adayların sınav uygulamalarının düzenli bir şekilde yürütülmesini sađlamak amacıyla Merkezimizce sınav merkezlerine ÖSYM Temsilcisi gönderilmektedir. Bu görevlilerin sınav sonrası vermiş oldukları raporlar tek tek incelenerek hazırlanan veri, söz konusu engelli adayların sınav sonuçlarının deđerlendirmesi aşamasında kullanılmaktadır. Sınavlara başvuran 78.431 engelli adayın raporları incelenerek engel türleri sisteme kaydedilmiş, sınav sonrası temsilci raporları okunarak uygulama ile kayıtlı bilgiler arasındaki farklar giderilmiş ve deđerlendirme işleminde kullanılmak üzere elektronik ortama aktarılmıştır.

Spor Dallarında Yetenekli ve Üstün Başarılı Aday İşlemleri

2014 yılında, spor dallarında yetenekli ve üstün başarılı adaylar spor ile ilgili alanlarda bir yükseköğretim programında okumak istemeleri sonucunda ÖSYS Kılavuzunda yer alan oyunlarda kazandıkları derecelere göre, yükseköğretim programlarına merkezi yerleŐtirmeleri dışında, Ađırlıklı Ortaöğretim Başarı Puanları (AOBP) Yükseköğretim Kurulunun belirleyeceđi bir katsayı ile çarpılarak YGS puanlarına eklenmiş ve yükseköğretim programlarına kontenjan, adayların başvuruları ve tercihleri dikkate alınarak yerleŐtirilmişlerdir.

TÜBİTAK Yarışmalarında Başarılı Olan Aday İşlemleri

2014 yılında TÜBİTAK yarışmalarında başarılı olan adayların, ÖSYS Kılavuzunda yer alan yarışmalara katıldıkları ve derece aldıkları alanlarla ilgili yükseköğretim programlarını tercihleri arasında gösterdikleri takdirde, bu programlara yerleŐtirilmelerinde Ađırlıklı Ortaöğretim Başarı Puanlarının (AOBP) ayrı bir katsayı ile çarpılarak yerleŐtirilme puanlarına eklenmiştir.

KKTC Hariç Yurt Dışında Öğrenim Gören (Transkriptli) Aday İşlemleri

2014 ÖSYS' ye başvuran ve Ortaöğrenimlerini yurt dışında sürdüren ya da tamamlayan adayların göndermiş oldukları transkriptler incelenmiştir.

İç Denetim Faaliyetleri

2014 yılında Yemek Servisi Yönetimi Süreci, Dayanıklı Taşınır İşlem Süreci (Taşıtlar hariç) denetlenmiştir.

Ayrıca, Mahkeme kararları gereğince ödenen tazminatların rücu işlemlerine ilişkin danışmanlık hizmetleri yerine getirilmiştir.

2014 Sınav Görevlileri Yönetimi Faaliyetleri

Sınavlarla ilgili güncel bilgilerin aktarıldığı Sınav Evrakı Koruma Görevlileri ve Sınav Evrakı Nakil Görevlileri ile 44 toplantı yapılmıştır. Toplantılara 735 Sınav Evrakı Nakil Görevlisi ve 2121 Sınav Evrakı Koruma Görevlisi katılmıştır.

2014 yılında BİMER ve Bilgi Edinme kapsamında Sınav Görevlileri Yönetimi Daire Başkanlığınca 4218 başvuruya yanıt verilmiştir.

2014 Yılında Yapılan Sınavlarda Kullanılan Testlerin Geliştirilmesi

ÖSYM sınavlarında yer alan testlerin güvenli bir ortamda, gizlilik içinde hazırlanması ilkesini benimsemiş, sınavdan önce test soruları ile herhangi bir bilginin dışarıya sızmaması için her türlü önlemi almıştır.

DENETİMDEN GEÇEN SORU SAYISI	44779
TESTTE ÇIKAN SORU SAYISI	8195
İPTAL EDİLEN SORU SAYISI	18

2014 yılında ortalama 1500 akademik personel soru hazırlama ve değerlendirmede görev almıştır.

Başkanlığımızca soru kalitesi ve çeşitliliğini artırmak için Türkiye genelinde görev yapan 724 öğretim üyesi/akademik uzman ile toplam 28 çalıştay düzenlenmiştir.

ALAN ADI	ÇALIŐTAY SAYISI	KATILIMCI SAYISI	TOPLANAN SORU SAYISI*
TOPLAM	28	724	20675

* Toplanan soru sayısı; Bilimsel Denetime alınmadan önceki toplam soru sayısını ifade etmektedir.

Hukuki Konular

ÖSYM teşkilatı içinde oluşturulan Hukuk Müşavirliği, 2014 yılında;

- Ölçme Seçme ve Yerleştirme Merkezi Başkanlığının hukuki konularda danışmanlığını yapmak,
- Merkez aleyhine Danıştay, İdare Mahkemeleri ve Adli Yargı'da açılan iptal ve tazminat davalarının savunmalarını hazırlayarak, ilgili birimlerle gerekli yazışmaları yapmak ve davalarda Merkezi savunmak,
- Merkez aleyhine açılan idari yargı davaları ile ilgili olarak itiraz, temyiz ve kararın düzeltilmesi yollarının Bölge İdare Mahkemesi ve Danıştay nezdindeki aşamalarında gerekli savunmaları hazırlamak,
- Merkez adına Danıştay, İdare Mahkemesi ve Adli Yargı Mahkemelerinde dava açmak, davaları takip etmek ve sonuçlandırmak,
- Merkez adına konusu suç teşkil eden fiillere karşı suç duyurularında bulunmak ve takip etmek,

- Merkezin diđer birimlerince danıőılan konularla ilgili hukuki grüşler belirtmek,
- Merkezce yrtlen alıőmalarda ihtiya duyulduėunda ve grev verildiėinde alıőmalara katılmak,
- Hukuk Mőavirliėinin yıllık bte planlamasını yapmak, Bte Kanunu ile Hukuk Mőavirliėine tahsis edilen deneklerin, 5018 sayılı Kamu Mali Ynetimi ve Kontrol
- Kanunu ve diđer ilgili mevzuatta yer alan dzenlemelere uygun olarak harcamasını yapmak,
- Merkez aleyhine sonulanan davalarla ilgili yargılama giderleri, vekalet creti ve tazminat bedellerinin ilgili bteden denmesini saėlamak, Merkezimiz lehine sonulanan davalarla ilgili olarak da Merkezimiz lehine hkmedilen alacak kalemlerini tahsil etmek,

gibi grevleri yerine getirmiőtir.

Hukuki konularda gelen evrak sayısı

Gelen Evrak Sayısı	: 3934
Aılan Dosya Sayısı	:1067
Danıőtay ve Mahkemeler	: 565
Soruőturma İzni Takibi	: 24
Cumhuriyet Savcılıkları	: 83
Kamu Denetiliėi Kurumu	: 125

Sreler, Usuller, Talimatlar

Merkezimiz tarafından yrtlen hizmetlerin daha etkin ve zamanında yerine getirilmesine iliőkin 2014 yılı sonu itibariyle hazırlanan sre, usuller ve talimatlar aőaėıda yer almaktadır:

- ADAY ATAMA SRECI
- SINAV HAZIRLAMA SRECI
- GREVLİ DEMELERİ SRECI
- SINAV YRTME SRECI
- KAPALI DNEM SINAV EVRAKI HAZIRLAMA SRECI
- SORU HAZIRLAMA VE BİLİMSSEL DENETLEME SRECI
- SINAV BAŐVURULARI ALMA SRECI
- SINAV GREVLİLERİ TANIMLAMA VE ATAMA SRECI
- SINAV EVRAKI TESLİM ALMA AYRIŐTIRMA VE TARAMA SRECI
- SYM STRATEJİ PLANLAMA SRECI
- CEVAP KAĐIDI BASIMI VE ONAYI SRECI
- BAŐVURU MERKEZLERİ YNETİM SRECI
- HİZMET İİ BİLİŐİM DESTEK SRECI
- İŐTEN AYRILMA VE İLİŐİK KESME İŐLEMLERİ YNETİM SRECI
- SYM KILAVUZ HAZIRLAMA SRECI
- SINAV KOORDİNATRLKLERİ VE İLİŐKİLERİNİN YNETİLMESİ SRECI
- AĐRI MERKEZİ YNETİM SRECI
- SAėLIK SORUNU OLAN ADAYLAR İİN SINAV YNETİM SRECI
- ELEKTRONİK SINAV YNETİM SRECI
- SYM DUYURULARININ HAZIRLANMASI VE YAYINLANMASI TALİMATI
- SYM SINAV MERKEZLERİNİN BELİRLENMESİNE İLİŐKİN YNERGE
- ADAYLARIN SINAVLARINI GEERSİZ SAYAN DURUMLARA İLİŐKİN YNERGE
- YABANCI DİL SINAVLARININ EŐDEĐERLİKLERİNİ BELİRLEME YNERGESİ"
- SYM YARDIMCILI ENGELLİ GZETMEN (OKUYUCU-İŐARETLEYİCİ)
- SINAV PROTOKOLLERİNİ OLUŐTURMA VE İMZAYA SUNMA TALİMATI"
- SYM VERİ TABANINDA BULUNAN VERİLERİN DİĐER KİŐİ, KURUM VE KURULUŐLAR İLE PAYLAŐIMINA

YÖNELİK USUL VE ESASLAR

- ÖSYM ÖN MALİ KONTROL İŐLEMLERİ YÖNERGESİ
- ÖSYM İMZA YETKİLERİ YÖNERGESİ
- SINAV EVRAKI İNCELEME VE DEĐERLENDİRME KOMİSYONU TALİMATI
- ÖSYM SINAV UYGULAMA YÖNERGESİ
- YİYECEK YARDIMI VE YEMEK SERVİSİ İŐLEM YÖNERGESİ
- ÖSYM BAŐKANLIĐI SINAV KOORDİNATÖRLÜKLERİ VE BAŐVURU MERKEZLERİNİN ÇALIŐMA USUL VE ESASLARI İLE YURTDIŐI SINAVLAR HAKKINDA YÖNERGE
- ALAN SINAVI OLUŐTURMA TALİMATI
- SINAV ÜCRETLERİNE İLİŐKİN USUL VE ESASLAR
- SINAV GÖREVLİLERİNİN SINAV KURALLARINA AYKIRILIK TEŐKİL EDEN FİİLLERİ VE UYGULANACAK İDARİ YAPTIRIMLAR HAKKINDA YÖNERGE
- ÖSYM KOORDİNASYON KURULU (OKK) ÇALIŐMA USUL VE ESASLARI
- ÖSYM BİRİMLER ARASI KOORDİNASYON KURULU (BKK) ÇALIŐMA USUL VE ESASLARI
- ÖSYM GENİŐLETİLMİŐ KOORDİNASYON KURULU (GKK) ÇALIŐMA USUL VE ESASLARI
- ÖSYM MERKEZ BİNASI VE TESİSLERİNE GİRİŐ ÇIKIŐ KONTROL TALİMATI
- ÖSYM BAŐKANLIĐI İÇ DENETİM BİRİMİ YÖNERGESİ
- SORU KİTAPÇIĐI VE CEVAP KAĐIDINI ADAYIN İNCELEMESİNE VERME TALİMATI
- TÜRKİYE BÜYÜK MİLLET MECLİSİ'NCE GÖNDERİLENSORU ÖNERGELERİNİN CEVAPLANMASI USULÜNE İLİŐKİN TALİMAT
- YABANCI UYUKLU NUMARASI EDİNME TALİMATI
- ADAY BAŐVURULARINDA FOTOĐRAF İŐLEMLERİ TALİMATI
- BAŐVURU MASASI ÇALIŐMA TALİMATI
- ÖSYM ÇALIŐMA ALANLARINDA GÜVENLİK TEDBİRLERİ UYGULAMA TALİMATI
- 2014 YGS GÜVENLİK UYGULAMALARI TALİMATI
- SONUÇ AÇIKLAMA VE YERLEŐTİRME SONRASI VERİ HAZIRLAMA İLE BU VERİLERİN PAYLAŐIMINA İLİŐKİN TALİMAT
- SORU HAZIRLAMA, GELİŐTİRME VE SINAV OLUŐTURMA ÇALIŐMALARINA KATILAN PERSONEL İLE YAKINLARININ SINAVA GİRMELERİ HALİNDE UYGULAMA TALİMATI
- ÖSYM SAĐLIK DURUMU İNCELEME VE DEĐERLENDİRME KOMİSYONU ÇALIŐMA TALİMATI
- ÖSYM ÇAĐRI MERKEZİ ÇALIŐMA TALİMATI
- YAZILI SINAV DEĐERLENDİRME TALİMATI
- BASIM VE PAKETLEME İŐLETMESİ GÜVENLİK YÖNERGESİ
- SKK, MSKK ÇALIŐMA USUL VE ESASLARI
- KAPALI DÖNEM SINAV EVRAKI İMHA TALİMATI
- SINAV BAŐVURULARI İPTALİ TALİMATI
- ADAYLARA ŐİFRE VERME VE ŐİFRE OLUŐTURMA TALİMATI
- KURUM PERSONELİNE GELEN EVRAK VE KARGO TESLİM ALMA TALİMATI
- SİLAH TESLİM ALMA VE TAŐIMA TALİMATI"
- ÖSYM MERKEZ GÖREVLİLERİ ATAMASINDA GÖREVLİ SAYILARININ BELİRLENMESİ TALİMATI
- ÖSYM BİRİM SEKRETERLERİNİN GÖREV VE SORUMLULUKLARI HAKKINDA TALİMAT
- KAPALI DÖNEM DIŐINDAN PERSONEL İLE SINAV EVRAKI YÜKLEME TALİMATI
- RESMİ KURUMLARCA TALEP EDİLEN SINAV EVRAKININ KURUM DIŐINA GÖNDERİLMESİNE YÖNELİK TALİMAT
- GÖRME ENGELLİ /OKUYUCU YARDIMI ALARAK SINAVA GİREN ADAYLARA UYGULANACAK EXTRAPOLASYON İŐLEMİ HAKKINDA TALİMAT
- HER ADAYA FARKLI SINAV UYGULANMASI İÇİN SORULARI KARIŐTIRMA TALİMATI
- BASIN MENSUPLARININ SINAV BİNALARINDAN GÖRÜNTÜ ALMASINA YÖNELİK TALİMAT
- ÖSYM HARCAMA TALİMATI
- E- YDSK KAPALI DÖNEM UYGULAMA TALİMATI

- EK ATAMA TALİMATI
- ÖSYM SÖZLEŞMELİ PERSONEL DİSİPLİN YÖNERGESİ
- ÖN İNCELEME RAPORU HAZIRLAMA USUL VE ESASLARINA İLİŞKİN TALİMAT
- YEDEK SINAV EVRAKI YÖNETİM TALİMATI
- ÖSYM BAŞKANLIĞI İZİN YÖNERGESİ
- GÖREVLİLERİ İÇİN İŞARETLEME VE SORU OKUMA YÖNERGESİ

Toplantı ve organizasyonlar

Başkanlığımızda sınav öncesi yeni kuralların açıklandığı ve sınav sonrası sahada oluşan olumsuzlukların paylaşıldığı ve değerlendirildiği, Sınav Koordinatörleri-Yöneticiler ve ilgililerle toplantılar düzenlenmektedir. Bu toplantılar bir sonraki sınavlarda alınacak tedbirler hususunda önemli bir faaliyet olarak değerlendirilmektedir. Ayrıca, AR-GE kapsamında yabancı ülke görevlileri ile bilgi paylaşımında bulunmaktadır. Başkanlığımızın 2014 yılında aşağıda belirtilen faaliyetlerde bulunmuştur.

- 1) 07 Ocak 2014 tarihinde ÖSYM Koordinasyon Kurul Toplantısı yapıldı.
- 2) 01 Şubat 2014 tarihinde Genişletilmiş Koordinasyon Kurulu Toplantısı yapıldı.
- 3) 04 Şubat 2014 tarihinde Kamu Denetçiliği Kurumu Uzman Yardımcılığı Giriş Sınavında en yüksek puan alan 10 adayla Açık Uçlu Sınav değerlendirme toplantısı yapıldı.
- 4) 04 Şubat 2014 tarihinde Devlet Personel Başkanlığının düzenlediği Kamuya Giriş Sınavları, Merkezi Sınav ve Yerleştirme Sisteminin Değerlendirmesi Toplantısı yapıldı.
- 5) 13 Şubat 2014 tarihinde 2014 YGS Güvenlik Denetleme Kurulu Toplantısı yapıldı.
- 6) 18 Şubat 2014 tarihinde Pearson Durum Değerlendirme ve Güncelleme Toplantısı yapıldı.
- 7) 20 Şubat 2014 tarihinde ÖSYM - Yüklenici Koordinasyon Toplantısı yapıldı.
- 8) 28 Şubat 2014 tarihinde ÖSYM'nin 40. Kuruluş Yıldönümü yapıldı.
- 9) 08 Mart 2014 tarihinde KKTC heyeti Kurumumuzu ziyaret etti.
- 10) 13 Mart 2014 tarihinde Bangladeş Büyükelçisi Arifur RAHMAN Kurumumuzu ziyaret etti.
- 11) 13 Mayıs 2014 tarihinde KKTC heyeti Kurumumuzu ziyaret etti.
- 12) 27 Mayıs 2014 tarihinde Genişletilmiş Koordinasyon Kurulu Toplantısı yapıldı.
- 13) 20 Haziran 2014 tarihinde Yemen heyeti Kurumumuzu ziyaret etti.
- 14) 19 Ağustos 2014 tarihinde KKTC heyeti Kurumumuzu ziyaret etti.
- 15) 23-24 Ağustos 2014 tarihlerinde ÖSYM Koordinasyon Kurulu Toplantısı yapıldı.
- 16) 12 Eylül 2014 tarihinde Genişletilmiş Koordinasyon Kurulu Toplantısı yapıldı.
- 17) 14 Ekim 2014 tarihinde ÖSYM Koordinasyon Kurulu Toplantısı yapıldı.
- 18) 05 Kasım 2014 tarihinde KKTC heyeti Kurumumuzu ziyaret etti.
- 19) 11-15 Kasım 2014 tarihlerinde Güney Kore'de sınav merkez KICE ile görüşmeler yapıldı.
- 20) 19 Kasım 2014 tarihinde Bangladeş Büyükelçisi Muhammed Zulfiqar Rahman'ın makamını ziyaret ettik.
- 21) 20 Kasım 2014 tarihinde Ürdün Büyükelçisi Amjad Adaileh ve Müsteşarı Yousef Abdelghani Kurumumuzu ziyaret etti.

6- YÖNETİM VE İÇ KONTROL SİSTEMİ

Bütçe tertipleri itibarıyla harcamalar düzenli olarak Strateji Geliştirme Daire Başkanlığınca hem talep hem de ödenek durumları takip edilmiş ve yıl içinde ekleme, aktarma, serbest bırakma işlemleri yapılmıştır.

Ön Mali Kontrol kapsamında;

- Yapılan ihalelere ilişkin İhale İşlem Dosyaları incelenmiş ve raporlandırılmış,
- Satın alma ve hak ediş işlemleri ödeme yapılmadan önce kontrole tabi tutulmuştur.

Ayrıca, Başkanlık makamı onayı ile İç Denetim Birimi harcama birimlerinin iş ve işlemlerini denetlemektedir. Bu kapsamda,

- Yemek Servisi Yönetimi Süreci
- Dayanıklı Taşınır İşlem Süreci (Taşıtlar hariç) denetlenmiştir.

Ayrıca, Mahkeme kararları gereğince ödenen tazminatların rücu işlemlerine ilişkin danışmanlık hizmetleri yerine getirilmiştir.

Başkanlığımızın, İç Kontrol Eylem Planı hazırlanmış ve uygulanmaya başlanılmıştır.

Kurumumuzda İç Kontrol Sistemi oluşturma çalışmaları devam etmektedir.

II- AMAÇ VE HEDEFLER

A- İDARENİN AMAÇ VE HEDEFLERİ

Stratejik Amaç: Aday odaklılık

ÖSYM, tüm çalışmaların adayları ölçme ve değerlendirme sistemi üzerine oluşturulduğunu dikkate alarak bu sürecin en verimli şekilde yürütülmesi için stratejik hedefler oluşturmuştur. Bu kapsamda özellikle aşağıdaki alanlarda projelerin üretilmesi planlamıştır:

Hedefler:

İnternet üzerinden tüm aday işlemlerini gerçekleştirilmesi

Aday havuzunun sürekliliğinin sağlanması

Adaylar üzerinden sınav güvenliği baskısının kaldırılması için teknolojik çözümlerin üretilmesi

Sınav standardizasyonunun sağlanması

Özel Nitelikli Sınavlar ve Adaylar ile İlgili Uygulama ve İlişkilerde Aday Odaklılık

Stratejik Amaç: Yetkelendirilmiş iş gücü ve değer üreten birikim

ÖSYM çalışanlarının bilgi ve deneyimini sürekli artırabilmek, bireysel birikimlerin kurumsal faydaya dönüştürülerek entelektüel düzeyin sürekli artmasını sağlamak amacıyla hedefler oluşturulmuştur. Bu kapsamda özellikle aşağıdaki alanlarda projeler üretilmesi planlamıştır:

Hedefler:

Bireysel gelişim programları ve çalıştaylar oluşturulması

Ölçme, seçme ve yerleştirme konusunda çalıştaylar oluşturmak uluslararası bilimsel çalışmalara katılmak

Ölçme, seçme ve yerleştirme konusunda Ar-Ge çalışmalarına süreklilik kazandırılması

Kurumsal hafızayı sağlam temeller üzerine oturtulması

Performans yönetim sisteminin kurulması

Stratejik Amaç: Elektronik işlevsellik ve kurumsal yetkinlik

Bu kapsamdaki çalışmalar iki bölümden oluşmaktadır. Kurumsal gelişimi sağlamak ve yapılan sınavların elektronik ortamda gerçekleştirmektir. Kurumun, bilişim teknolojilerindeki gelişmelere, kâğıtsız ofis uygulamalarına ve entegre bilişim sistemlerine uygun olarak kurumsal yapılanmasının gerçekleştirilmesi amaçlanmaktadır. Bu kapsamda özellikle aşağıdaki alanlarda projeler üretilmesi planlanmaktadır:

Hedefler:

Süreç yönetimine geçilmesi

Yönetim Bilişim Sisteminin kurulması

Soru havuzu ve elektronik test oluşturma sisteminin gerçekleştirilmesi

Sınav evrakının tüm hareketlerini izleyebilen ve geriye doğru hataların kaynaklarına ulaşmayı mümkün kılan bir sistemin kurulması

Kurumun dışına gönderilecek olan tüm bilgilerin elektronik ortamda internet üzerinden sunulması

Elektronik sınav sisteminin oluşturulması

Sınav uygulamalarında faydalı modellerin hayata geçirilmesi

ÖSYM bilgilerinin güvenliği için alt yapı modernizasyonunun sağlanması

Stratejik Amaç: Herkes için her yerde olmak

Ulusal ve uluslararası alanda ihtiyacı olan her kuruma, ölçme değerlendirme, seçme ve yerleştirme hizmeti verebilmek, ÖSYM'nin stratejik amaçları arasında yer almaktadır. Bu kapsamda özellikle aşağıdaki alanlarda projeler üretilmesi planlanmaktadır:

Hedefler:

Türkiye'nin değişik bölgelerinde temsilciliklerin açılması

Her ilde bir sınav merkezinin oluşturulması

Uluslararası sınav yapabilmek için girişimlerde bulunulması

Yeterlilik Sertifikasyon Merkezinin Kurulması

Stratejik Amaç: Adaylar, görevliler ve toplum ile etkin iletişim

ÖSYM ve ilgili uygulamaları hakkında başta adaylar olmak üzere toplumun ilgili her kesiminin en etkin şekilde ve en kısa sürede bilgilendirilmesini sağlayacak alt yapının oluşturulması ve bu kapsamda gerekli teknolojik yatırımların öncelikli olarak gerçekleştirilmesi hedeflenmektedir. Bu kapsamda özellikle aşağıdaki çalışmaların öncelikli olarak gerçekleştirilmesi planlanmaktadır.

Hedefler:

Aday bilgilendirme ve eğitim yönetim sisteminin kurulması

Toplum ile ilişkiler sisteminin ve organizasyonel yapının oluşturulması

Medya ile ilişkilerin düzenli bir şekilde yürütülmesi

Uluslararası ilişkilere yönelik uygulamaların başlatılması ve kurumsallaştırılması

B- TEMEL POLİTİKALAR VE ÖNCELİKLER

ÖSYM'nin temel amacı, kendisine yasa ile verilmiş üniversitelere öğrenci seçme ve yerleştirme sınavlarını; kamu kurum ve kuruluşları için personel seçme, görevde yükselme, yabancı dil bilgisi seviyesini belirleme sınavlarını ve tıpta uzmanlık eğitimi için seçme ve yerleştirme, lisansüstü eğitim için seçme ve yabancı dil sınavlarını hiçbir etki altında kalmadan, bilimsel ölçme ve değerlendirme tekniklerini kullanmak suretiyle nitelikli olarak gerçekleştirmektir.

Yukarıda ifade edilen amaç doğrultusunda kuruluşundan bu yana gerçekleştirilmiş olan uygulamaların sürdürülmesi ÖSYM'nin temel hedefini oluşturmuştur. Sınavlarda kullanılan test sorularının nitelikli olarak hazırlanması, sınavların güvenlik önlemleri altında herhangi bir aksamaya meydan vermeden uygulanması için hiçbir özveriden kaçınılmamıştır.

III- FAALİYETLERE İLİŐKİN BİLGİ VE DEĐERLENDİRMELER

A- MALİ BİLGİLER

1- 2014 YILI BÜTÇE UYGULAMA SONUÇLARI

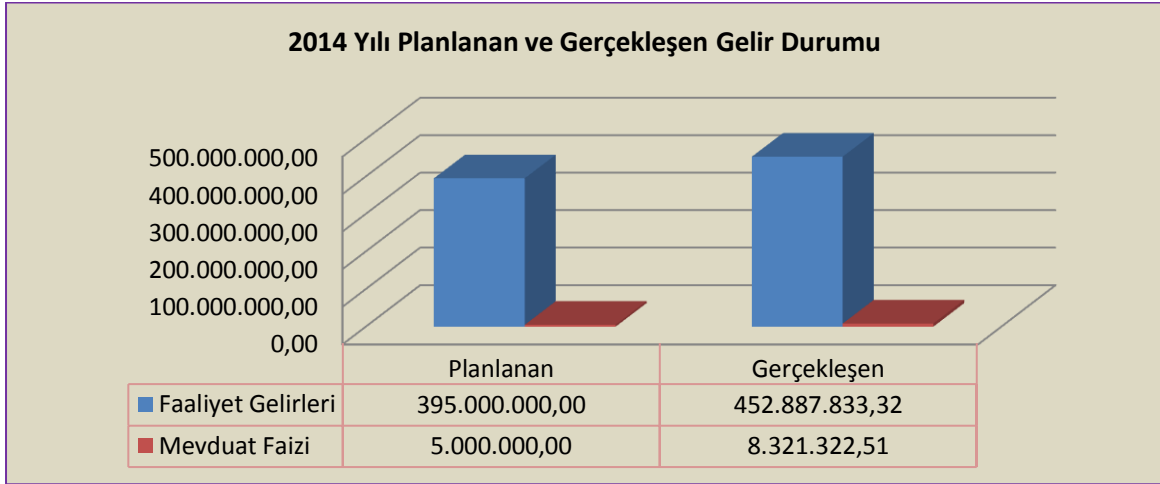
GELİR;

2014 yılında Yükseköğretime Geçiş Sınavı (YGS), Lisans Yerleştirme Sınavları (LYS 1-2-3-4-5), Kamu Personeli Seçme Sınavı (KPSS), Tıpta Uzmanlık Eğitimi Giriş Sınavı (TUS), Yabancı Dil Bilgisi Seviye Tespit Sınavı (YDS), Akademik Personel ve Lisansüstü Eğitimi Giriş Sınavı (ALES), Dikey Geçiş Sınavı (DGS), Kurum Sınavları, Türk Silahlı Kuvvetleri Askeri Liseler ile Bando Astsubay Hazırlama Okulunda Öğrenim Görecek Öğrencileri Seçme Sınavı (ALS), Jandarma Okullar Komutanlığı

Jandarma Astsubay Temel Kursu Giriő Sınavı (JANA) için adaylardan alınan sınav ücretleri ÖSYM'nin parasal kaynađını oluŐturmuŐtur.

2014 yılı faaliyet ve diđer gelirler olmak üzere yılsonunda gelirimiz 461.209.155,83 TL olarak gerekleŐmiŐtir.

	Planlanan	GerekleŐen
Faaliyet Gelirleri	395.000.000,00	452.887.833,32
Mevduat Faizi	5.000.000,00	8.321.322,51
Toplam	400.000.000,00	461.209.155,83

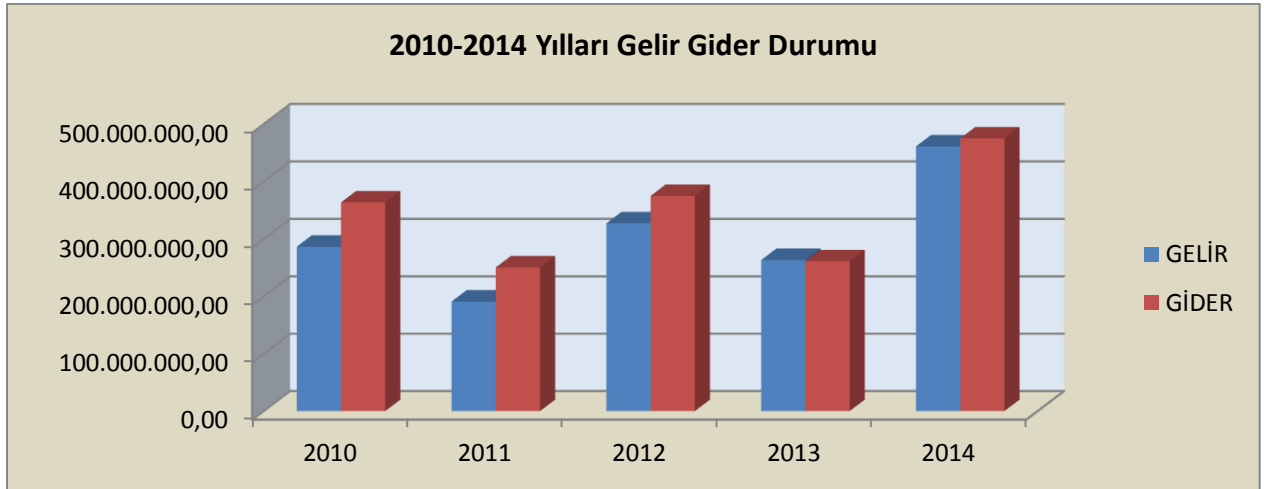


GİDER;

2014 yılı gider bütesi, yıl içinde yapılan tüm sınavlarda kullanılan testlerin hazırlanması, gizlilik esasına uyularak soru kitapıklarının basılması, paketlenmesi, nakliyesi, sınav uygulamalarına iliŐkin her türlü organizasyon, sınav sonuçlarının deđerlendirilmesi ve adaylara duyurulması vb. cari harcamalar ile yatırım harcamalarını kapsamaktadır.

Merkezimizin 2014 yılında, 475.055.991,46 TL gideri gerekleŐmiŐtir.

	2010	2011	2012	2013	2014
GELİR	286.623.599,45	191.008.224,97	327.325.456,81	263.348.215,02	461.209.155,83
GİDER	363.782.331,59	250.625.181,11	375.002.189,70	261.164.682,46	475.055.991,46



2- TEMEL MALİ TABLOLARA İLİŞKİN AÇIKLAMALAR

Açıklama	K.B.Ö	Eklenen	Düşülen	Toplam Ödenek	Harcama
01- Personel Giderleri	197.420.000,00	42.507.000,00	0,00	239.927.000,00	231.941.756,32
02- Sosyal Güvenlik Kurumlarına Devlet Primi Giderleri	1.710.000,00	655.000,00	0,00	2.365.000,00	1.781.728,39
03- Mal ve Hizmet Alım Giderleri	158.481.000,00	71.510.500,00	0,00	229.991.500,00	210.548.621,62
04- Faiz Giderleri		0,00	0,00		
05- Cari Transferler	369.000,00	757.884,00	0,00	1.126.884,00	1.053.697,09
06- Sermaye Giderleri	2.000.000,00	36.123.000,00	0,00	38.123.000,00	29.730.188,04
07- Sermaye Transferleri	0,00	0,00	0,00	0,00	0,00
Toplam	359.980.000,00	151.553.384,00	0,00	511.533.384,00	475.055.991,46

Bu harcamalar;

Personel Giderleri: 231.941.756,32 TL

Personel Maaşları 11.769.913,97 TL

Ayrıca, Başkanlığımızın 2014 yılında Yükseköğretime Geçiş Sınavı (YGS), Lisans Yerleştirme Sınavları (LYS 1-2-3-4-5), Kamu Personeli Seçme Sınavı (KPSS), Tıpta Uzmanlık Eğitimi Giriş Sınavı (TUS), Yabancı Dil Bilgisi Seviye Tespit Sınavı (YDS), Akademik Personel ve Lisansüstü Eğitimi Giriş Sınavı (ALES), Dikey Geçiş Sınavı (DGS), Kurum Sınavları, Türk Silahlı Kuvvetleri Askeri Liseler ile Bando Astsubay Hazırlama Okulunda Öğrenim Görecek Öğrencileri Seçme Sınavı (ALS), Jandarma Okullar Komutanlığı Jandarma Astsubay Temel Kursu Giriş Sınavı (JANA) görev alan Bina Sınav Sorumlusu, Bina Yöneticisi, Salon Başkanı, Gözetmen, Hizmetli, Emniyet Görevlisi, Yöre dışı ÖSYM Temsilcileri vb. görevliler için : **215.978.617,42 TL**

Soru hazırlama ve denetim giderleri için : **4.193.224,93 TL**

ÖSYM bütçesinden görevlilerin hesaplarına aktarılmak suretiyle ödenmiştir.

Sosyal Güvenlik Kurumlarına Devlet Primi Giderleri: 1.781.728,39 TL

Merkezimiz personelinin Sosyal Güvenlik Kurumlarına ödenen primlerini kapsamaktadır.

Mal ve Hizmet Alımları: 210.548.621,62 TL.

Bu harcamanın büyük bir kısmı, Merkezimizin yıl boyunca yaptığı sınavlarda testlerin baskıya hazırlanması, gizlilik esasına uyularak soru kitapçıklarının basılması, paketlenmesi, nakliyesi, sınav uygulamalarına ilişkin her türlü organizasyon, sınav sonuçlarının değerlendirilmesi ve adaylara duyurulması gibi cari harcamalardır.

Cari Transferler: 1.053.697,09 TL

Personel Yiyecek yardımı 77.356,64 TL

Sosyal Güvenlik Kurumu Ek karşılıklar ve emekli ikramiyeleri hesabına 430.457,31 TL

Cari transferin 545.883,14 TL.'si Yükseköğretim Kanunu'nun 10 ncu maddesi geređi Yükseköğretim Kurulu hesaplarına aktarılmıştır.

Sermaye Giderleri: 29.730.188,04 TL

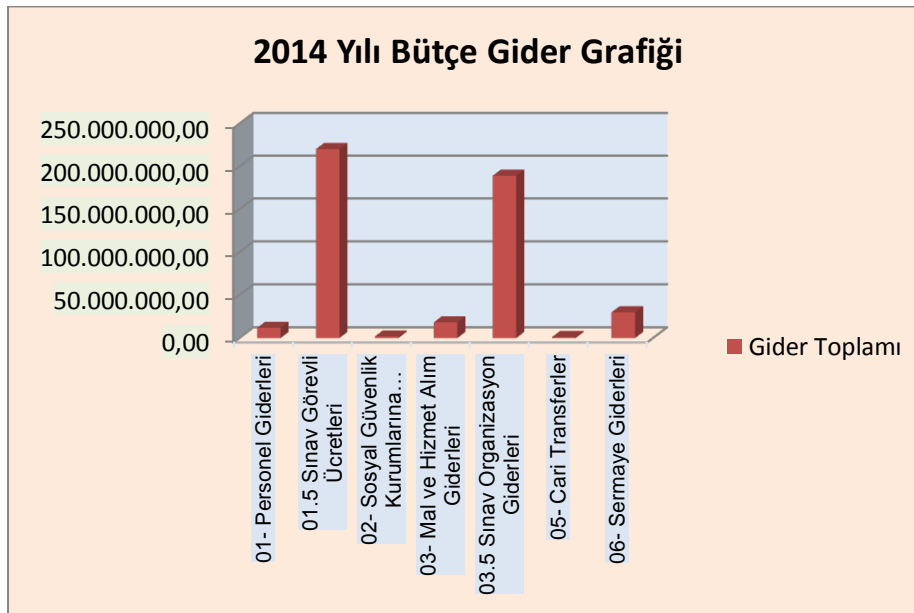
Bu harcamalar merkezimizin işlerinin yürütülmesi için yapılan teknolojik yatırımlar ile bina büyük bakım onarımları ile Ankara Gölbaşı ilçesinde ÖSYM yeni Kampüs projesi kapsamında satın alınan 80 dönüm arsayı kapsamaktadır. Bunlar

Mamul Mal Alımları : 1.971.955,95 TL

Bina Bakım Onarım Alımları: 865.317,09 TL

Arsa Alımı 26.892.915,00 TL

olarak gerçekleştirilmiştir.



3- MALİ DENETİM SONUÇLARI

2014 yılında, 2013 yılına ilişkin Sayıştay Başkanlığı tarafından; 3 adet Mevzuat, 9 adet Mevzuatın Uygulanması, 1 adet Satın Alma İşlemleri, 3 adet Muhasebe işlemlerine ilişkin tespit edilen bulgular, Başkanlığımız tarafından cevaplandırılmış olup Sayıştay Başkanlığı verilen cevapların ve uygulamaların bir sonraki dönemde incelemeye alınacağı hususunda görüş vermiştir.

B- PERFORMANS DEĞERLENDİRİLMESİ

1-

Performans Göstergeleri	Ölçü Birimi	2014
Elektronik sınav kapsamında oluşturulan binalarda adayların emanetlerini bırakabilecekleri ve tuvalet ihtiyaçlarını giderebilecekleri bina sayısı	Sayı	2

Gerçekleşme; 2014 yılında Pilot il olarak Ankara'da Bilkent Merkez Binada ve Çetin Emeç ÖSYM Bürosunda olmak üzere 2 bina elektronik sınava uygun hale getirilmiştir. Adaylar yanlarında getirdikleri ve salona alınmasına izin verilmeyen eşyalarını bina girişinde oluşturulan emanet dolaplarına bırakarak sınav salonlarına alınması sağlanmıştır.

Eylül ayından itibaren her ay bir defa Elektronik Yabancı Dil Bilgisi Seviye Sınavı (e-YDS) önce Ankara Bilkent Merkez e-YDS Sınav binasında yaklaşık 80 aday kontenjanı ile başlatılmış, daha sonra Çetin Emeç ÖSYM Bürosu e-YDS sınav binasında olmak üzere yaklaşık 150 aday ile sınavlar gerçekleştirilmiştir. 2015 yılından itibaren İstanbul ili başta olmak üzere diğer illerde de alt yapısı tamamlanan E-sınav binalarında sınavlar gerçekleştirilecektir. ÖSYM ayda bir yapılan bu sınavların hem kontenjan sayısı, hem de birde fazla gerçekleştirmek suretiyle adayların taleplerini karşılamayı hedeflenmiştir.

2-

Performans Göstergeleri	Ölçü Birimi	2014
Sınav yapılan tüm bina girişlerinin ve salonların kamera ile kayıt altına alınma oranı	%	55

Gerçekleşme; Sınav yapılan binaların kapı girişi, sınav evrakının dağıtımının yapıldığı bina sınav sorumlusu odası ve sınav salonlarına saate entegre kamera yerleştirilerek sınavın her anı kayıt altına alınacaktır. Özellikle bina girişi ve sınav evrakının dağıtımının yapıldığı bina sınav sorumlu odaları, sınavın her aşamasında oluşan her türlü şikâyet ve her türlü olumsuzluklar takip edilmiş ve gereği Yönetim Kurulu tarafından yerine getirilmiştir.

2014 yılında yapılan sınavlarda bina girişi, bina sınav sorumlusu odası ve sınav salonda olmak üzere 268.897 adet kamera uygulaması gerçekleştirilmiştir.

3-

Performans Göstergeleri	Ölçü Birimi	2014
Görme engelli görevli havuzunun oluşturulma oranı	%	50

Gerçekleşme; Görme engelli adaylara ilişkin Yabancı Dil, Sözel ve Sayısal alanlarda en uygun okuyucunun eğitimlerden geçirilerek görevli havuzunun oluşturulması hedeflenmiştir. 2014 yılında görevli eğitime tabi tutulmuş ancak yeterli düzeyde görevli havuzu oluşturulamamıştır. Eğitimlerimiz

2015 yılında da devam ettirilecek ve görme engelli adaylarımıza daha konforlu bir sınav oluşturulacaktır.

4-

Performans Göstergeleri	Ölçü Birimi	2014
Görme engelli ve işitme engelli adaylara kendilerine uygun yöntemlerle ÖSYM ve EKPSS kılavuzunun duyurulması oranı	%	100

Gerçekleşme; ÖSYS ve EKPSS Kılavuzlarının görme engelliler için sesli, işitme engelliler için işaret diliyle ÖSYM internet sitesinde yayınlanması sağlanmıştır.

5-

Performans Göstergeleri	Ölçü Birimi	2014
Elektronik Belge Yönetim Sisteminin (EBYS) uygulamaya alınması oranı	%	100

Gerçekleşme; 2014 yılında ihalesi sonuçlanan Elektronik Belge Yönetim Sistemi, Eylül ayından itibaren üst yönetim dâhil bütün kullanıcılara eğitim verilerek Aralık ayından itibaren kullanıma alınmıştır.

6-

Performans Göstergeleri	Ölçü Birimi	2014
Her Yıl ÖSYM bünyesinde entelektüel sermayeyi artırıcı nitelikte seminer düzenlenmesi	Sayı	13

Gerçekleşme;

TARİH	SEMİNER KONUŞMACISI	SEMİNER KONUSU
02.05.2014	Doç. Dr. Ömer AÇIKGÖZ	Sınav Sorularına Analitik Bir Bakış
16.05.2014	Prof. Dr. Durmuş GÜNAY	Bilim Felsefesi
30.05.2014	Enes POLAT	KPSS İle İlgili Temel Sorunlar
12.06.2014	Prof. Dr. Ali DEMİR	ÖSYM; Nereden Nereye
27.06.2014	Prof. Dr. Ercan ÖZTEMEL	Süreç Yönetim
11.07.2014	Doç. Dr. İhsan ÇAPCIOĞLU	İhlas ve İhsan
11.09.2014	Prof. Dr. Ertuğrul YAMAN	Stres Yönetimi
25.09.2014	Prof. Dr. Ahmet KANKAL	1071 Tarih mi, Hedef mi?
16.10.2014	Ahmet YOLCU	Eğitim (Ortaöğretim) Camiasının Üniversite Giriş Sınavları ve Sınav Sistemlerine Bakışı ve Beklentileri
22.10.2014	Prof. Dr. Salim Al-Hassani	Bilim Dünyasında 1000 Yıllık Kayıp
06.11.2014	Doç. Dr. Huriye MARTI	Hayat Bir Sınav Mıdır?
20.11.2014	Nasuhi GÜNGÖR	Ortadoğu'da Neler Oluyor?
18.12.2014	Prof. Dr. İlber ORTAYLI	Yüksekokuldan Fakülteye

7-

Performans Göstergeleri	Ölçü Birimi	2014
Yurt dışına ölçme, seçme, yerleştirme konularında ziyaret sayısı	Sayı	1

Gerçekleşme;

11-15 Kasım 2014 tarihlerinde Güney Kore'de sınav merkez KICE ile görüşmeler yapıldı.

8-

Performans Göstergeleri	Ölçü Birimi	2014
Soru hazırlama ve test oluŐturma konusunda düzenlenen eğitim programı sayısı	Sayı	2

GerçekleŐme;

ALAN ADI	ÇALIŐTAY SAYISI	KATILIMCI SAYISI
Genel	28	724

İÇ KONTROL GÜVENCE BEYANI

Üst yönetici olarak yetkim dâhilinde;

Bu raporda yer alan bilgilerin güvenilir, tam ve doğru olduğunu beyan ederim.

Bu raporda açıklanan faaliyetler için bütçe ile tahsis edilmiş kaynakların, planlanmış amaçlar doğrultusunda ve iyi mali yönetim ilkelerine uygun olarak kullanıldığını ve iç kontrol sisteminin işlemlerin yasallık ve düzenliliğine ilişkin yeterli güvenceyi sağladığını bildiririm.

Bu güvence, üst yönetici olarak sahip olduğum bilgi ve değerlendirmeler, iç kontroller, iç denetçi raporları ile Sayıştay raporları gibi bilgim dâhilindeki hususlara dayanmaktadır.

Burada raporlanmayan, idarenin menfaatlerine zarar veren herhangi bir husus hakkında bilgim olmadığını beyan ederim. Şubat 2015

Prof. Dr. Ali DEMİR
Başkan

MALİ HİZMETLER BİRİM YÖNETİCİSİNİN BEYANI

Mali hizmetler birim yöneticisi olarak yetkim dâhilinde;

Bu idarede, faaliyetlerin mali yönetim ve kontrol mevzuatı ile diđer mevzuata uygun olarak yürütüldüğünü, kamu kaynaklarının etkili, ekonomik ve verimli bir şekilde kullanılmasını temin etmek üzere iç kontrol süreçlerinin işletildiğini, izlendiğini ve gerekli tedbirlerin alınması için düşünce ve önerilerimin zamanında üst yöneticiye raporlandığını beyan ederim.

İdaremizin 2014 yılı Faaliyet Raporunun "III/A- Mali Bilgiler" bölümünde yer alan bilgilerin güvenilir, tam ve doğru olduğunu teyit ederim. Şubat 2015

Prof. Dr. Ercan ÖZTEMEL
Strateji Geliştirme Daire Başkan V.

EK-1 2014 YILINDA YAPILAN SINAVLARDA KULLANILAN TESTLER

Sınav No	Tarih	Sınav	Test No	Soru Sayısı		
1	23.03.2014	YÜKSEKÖĐRETİME GEÇİŐ SINAVI (2014-YGS)				
		TÜRKÇE TESTİ	1	40		
		TARİH TESTİ	2	15		
		COĞRAFYA TESTİ	3	12		
		DİN KÜLTÜRÜ	4	5		
		TEMEL MATEMATİK TESTİ	5	40		
		FİZİK TESTİ	6	14		
		KİMYA TESTİ	7	13		
		BİYOLOJİ TESTİ	8	13		
2	08.03.2014	JANDARMA OKULLAR KOMUTANLIĐI JANDARMA ASTSUBAY TEMEL KURSU GİRİŐ SINAVI (2014-JANA)				
		TÜRKÇE TESTİ	9	30		
		MATEMATİK TESTİ	10	30		
		TARİH TESTİ	11	20		
		COĞRAFYA TESTİ	12	12		
		HUKUK TESTİ	13	8		
3	06.04.2014	YABANCI DİL BİLGİSİ SEVİYE TESPİT SINAVI (İLKBAHAR DÖNEMİ) (2014-YDS İLKBAHAR DÖNEMİ)				
		TESTLER				
		ALMANCA	14	80		
		ARAPÇA	15	80		
		BULGARCA	16	80		
		FARSÇA	17	80		
		FRANSIZCA	18	80		
		İNGİLİZCE	19	80		
		İSPANYOLCA	20	80		
		İTALYANCA	21	80		
		RUŐÇA	22	80		
		YUNANCA	23	80		
		KLASİK ALANLAR				
		ÇİNCE	24	2		
		DANİMARKACA	25	2		
		ERMENİCE	26	2		
		GÜRCÜCE	27	2		
		HOLLANDACA	28	2		
		JAPONCA	29	2		
		KORECE	30	2		
		LEHÇE	31	2		
		MACARCA	32	2		
		PORTEKİZCE	33	2		
		RUMENCE	34	2		
		SİRÇA	35	2		
		UKRAİNCE	36	2		
		4	13.04.2014	DİŐ HEKİMLİĐİNDE UZMANLIK EĐİTİMİ GİRİŐ SINAVI (2014-DUS İLKBAHAR DÖNEMİ)		

		TEMEL BİLİMLER TESTİ	37	40
		KLİNİK BİLİMLER TESTİ	38	80
5	13.04.2014	DİŐ HEKİMLİĐI ALANINDA YURTDIŐI YÜKSEKÖĐRETİM DİPLOMA DENKLİĐI İÇİN SEVİYE TESPİT SINAVI (İLKBAHAR DÖNEMİ) (2014-ST5 DİŐ HEKİMLİĐI İLKBAHAR DÖNEMİ)	39	120
6	13.04.2014	TIPTA UZMANLIK EĐİTİMİ GİRİŐ SINAVI (2014-TUS İLKBAHAR DÖNEMİ)		
		TEMEL TIP BİLİMLERİ TESTİ	40	120
		KLİNİK TIP BİLİMLERİ TESTİ	41	120
7	13.04.2014	TIP DOKTORLUĐU ALANINDA YURTDIŐI YÜKSEKÖĐRETİM DİPLOMA DENKLİĐI İÇİN SEVİYE TESPİT SINAVI (İLKBAHAR DÖNEMİ) (2014-ST5 TIP DOKTORLUĐU İLKBAHAR DÖNEMİ)	42	240
8	20.04.2014	TÜRK SİLAHLI KUVVETLERİ ASKERİ LİSELER İLE BANDO ASTSUBAY HAZIRLAMA OKULUNDA ÖĐRENİM GÖRECEK ÖĐRENCİLERİ SEÇME SINAVI (2014-ALS)		
		TÜRKÇE TESTİ	43	30
		TARİH TESTİ	44	11
		COĐRAFYA TESTİ	45	4
		MATEMATİK TESTİ	46	30
		FİZİK TESTİ	47	9
		KİMYA TESTİ	48	8
		BİYOLOJİ TESTİ	49	8
9	09.11.2014	MALİYE BAKANLIĐI MALİ HİZMETLER UZMAN YARDIMCILIĐI ÖZEL YARIŐMA SINAVI (2014-MHUY)		
		İKTİSAT	50	15
		MALİYE	51	15
		HUKUK	52	15
		MUHASEBE	53	15
10	12.01.2014	KAMU DENETÇİLİĐI KURUMU UZMAN YRD. SINAVI 2014 KDK UZMAN YRD. SINAVI (Açık Uçlu Sınav)		
		MALİYE	54	6
		İKTİSAT	55	5
		TÜRKÇE	56	1
		COĐRAFYA	57	1
		MATEMATİK	58	1
		TARİH	59	1
		HUKUK	60	15
		KAMU YÖNETİMİ	61	7
11	11.05.2014	AKADEMİK PERSONEL VE LİSANSÜSTÜ EĐİTİMİ GİRİŐ SINAVI (İLKBAHAR DÖNEMİ) (2014-ALES İLKBAHAR DÖNEMİ)		
		SAYISAL BÖLÜM		
		SAYISAL-1 TESTİ	62	40
		SAYISAL-2 TESTİ	63	40
		SÖZEL BÖLÜM		
		SÖZEL-1 TESTİ	64	40
		SÖZEL-2 TESTİ	65	40
12	14.06.2014	LİSANS YERLEŐTİRME SINAVI-4 (SOSYAL BİLİMLER) (2014-LYS4)		
		TARİH TESTİ	66	44
		COĐRAFYA-2 TESTİ	67	16

		FELSEFE GRUBU İLE DİN KÜLTÜRÜ VE AHLAK BİLGİSİ TESTİ	68	8
13	15.06.2014	LİSANS YERLEŐTİRME SINAVI-1 (MATEMATİK) (2014-LYS1)		
		MATEMATİK TESTİ	69	50
		GEOMETRİ TESTİ	70	30
14	15.06.2014	LİSANS YERLEŐTİRME SINAVI-5 (YABANCI DİL) (2014-LYS5)		
		ALMANCA TESTİ	71	80
		FRANSIZCA TESTİ	72	80
		İNGİLİZCE TESTİ	73	80
15	21.06.2014	LİSANS YERLEŐTİRME SINAVI-2 (FEN BİLİMLERİ) (2014-LYS2)		
		FİZİK TESTİ	74	30
		KİMYA TESTİ	75	30
		BİYOLOJİ TESTİ	76	30
16	22.06.2014	LİSANS YERLEŐTİRME SINAVI-3 (EDEBİYAT-COĐRAFYA) (2014-LYS3)		
		TÜRK DİLİ VE EDEBİYATI TESTİ	77	56
		COĐRAFYA-1 TESTİ	78	24
17	29.06.2014	POLİS AKADEMİSİ POLİS MESLEK YÜKSEKOKULLARI ÖĐRENCİ ADAYLIĐI SINAVI (2014-PMYO)		
		GENEL YETENEK VE GENEL KÜLTÜR TESTİ		
		TÜRKÇE TESTİ	79	24
		TARİH TESTİ	80	8
		COĐRAFYA TESTİ	81	12
		MATEMATİK TESTİ	82	24
		HUKUK TESTİ	83	4
18	27.04.2014	2014 E-KPSS ENGELLİ KAMU PERSONELİ SEÇME SINAVI		
		GENEL YETENEK TESTİ		
		TÜRKÇE TESTİ	84	135
		MATEMATİK TESTİ	85	135
		GENEL KÜLTÜR		
		TARİH TESTİ	86	117
		COĐRAFYA TESTİ	87	45
		HUKUK TESTİ	88	54
19	05.07.2014	KAMU PERSONEL SEÇME SINAVI		
	06.07.2014	2014-KPSS A GRUBU VE ÖĐRETMENLİK		
		GENEL YETENEK - GENEL KÜLTÜR TESTİ		
		GENEL YETENEK TESTİ		
		TÜRKÇE TESTİ	89	30
		MATEMATİK TESTİ	90	30
		GENEL KÜLTÜR TESTİ		
		TARİH TESTİ	91	27
		COĐRAFYA TESTİ	92	18
		GENEL YURTTAŐLIK TESTİ	93	9
		GÜNCEL-KÜLTÜREL KONULAR TESTİ	94	6
		EĐİTİM BİLİMLERİ TESTİ	95	80
		ALAN BİLGİSİ TESTLERİ		
		HUKUK	96	30
		İKTİSAT	97	30
		İŐLETME	98	30
		MALİYE	99	30
		MUHASEBE	100	30

		ÇALIŞMA EKONOMİSİ VE ENDÜSTRİ İLİŞKİLERİ	101	30
		EKONOMETRİ	102	30
		İSTATİSTİK	103	30
		KAMU YÖNETİMİ	104	30
		ULUSLARARASI İLİŞKİLER	105	30
20	20.07.2014	KAMU PERSONEL SEÇME SINAVI		
		2014-KPSS ÖĞRETMENLİK ALAN BİLGİSİ (ÖABT)		
		TÜRKÇE ÖĞRETMENLİĞİ	106	50
		İLKÖĞRETİM MATEMATİK ÖĞRETMENLİĞİ	107	50
		FEN BİLİMLERİ/FEN VE TEKNOLOJİ ÖĞRETMENLİĞİ	108	50
		SOSYAL BİLGİLER ÖĞRETMENLİĞİ	109	50
		TÜRK DİLİ VE EDEBİYATI ÖĞRETMENLİĞİ	110	50
		TARİH ÖĞRETMENLİĞİ	111	50
		COĞRAFYA ÖĞRETMENLİĞİ	112	50
		MATEMATİK (LİSE) ÖĞRETMENLİĞİ	113	50
		FİZİK ÖĞRETMENLİĞİ	114	50
		KİMYA ÖĞRETMENLİĞİ	115	50
		BİYOLOJİ ÖĞRETMENLİĞİ	116	50
		DİN KÜLTÜRÜ VE AHLAK BİLGİSİ ÖĞRETMENLİĞİ	117	50
		YABANCI DİL (ALMANCA) ÖĞRETMENLİĞİ	118	50
		YABANCI DİL (İNGİLİZCE) ÖĞRETMENLİĞİ	119	50
		REHBER ÖĞRETMENLİĞİ	120	50
		SINIF ÖĞRETMENLİĞİ	121	50
21	19.07.2014	DİKEY GEÇİŞ SINAVI (2014-DGS)		
		SAYISAL BÖLÜM	122	60
		SÖZEL BÖLÜM	123	60
22	19.07.2014	TEKNİK ÖĞRETMENLER İÇİN MÜHENDİSLİK TAMAMLAMA PROGRAMLARI GİRİŞ SINAVI	124	60
		(2014-MÜHENDİSLİK TAMAMLAMA)		
23	07.09.2014	YABANCI DİL BİLGİSİ SEVİYE TESPİT SINAVI (SONBAHAR DÖNEMİ)		
		(2014-YDS SONBAHAR DÖNEMİ)		
		ALMANCA TESTİ	125	80
		ARAPÇA TESTİ	126	80
		FRANSIZCA TESTİ	127	80
		İNGİLİZCE TESTİ	128	80
		RUŞÇA TESTİ	129	80
24	14.09.2014	DIŞ HEKİMLİĞİNDE UZMANLIK EĞİTİMİ GİRİŞ SINAVI (SONBAHAR DÖNEMİ)		
		(2014-DUS SONBAHAR DÖNEMİ)		
		TEMEL BİLİMLER TESTİ	130	40
		KLİNİK BİLİMLER TESTİ	131	80
25	14.09.2014	DIŞ HEKİMLİĞİ ALANINDA YURTDIŞI YÜKSEKÖĞRETİM DİPLOMA DENKLİĞİ İÇİN SEVİYE TESPİT SINAVI (SONBAHAR DÖNEMİ)	132	120
		(2014-ST5 DIŞ HEKİMLİĞİ SONBAHAR DÖNEMİ)		
26	14.09.2014	TIPTA UZMANLIK EĞİTİMİ GİRİŞ SINAVI (SONBAHAR DÖNEMİ)		
		(2014-TUS SONBAHAR DÖNEMİ)		
		TEMEL TIP BİLİMLERİ TESTİ	133	120
		KLİNİK TIP BİLİMLERİ TESTİ	134	120
27	14.09.2014	TIP DOKTORLUĞU ALANINDA YURTDIŞI YÜKSEKÖĞRETİM DİPLOMA DENKLİĞİ İÇİN SEVİYE TESPİT SINAVI (SONBAHAR DÖNEMİ)	135	240

(2014-STTS TIP DOKTORLUĞU SONBAHAR DÖNEMİ)				
28	24.05.2014	İŞ SAĞLIĞI VE GÜVENLİĞİ GENEL MÜDÜRLÜĞÜ İŞ YERİ HEKİMLİĞİ VE İŞ GÜVENLİĞİ UZMANLIĞI SINAVI-İSG MAYIS DÖNEMİ	136	240
29	21.09.2014	ADALET BAKANLIĞI İCRA MÜDÜR VE İCRA MÜDÜR YARDIMCILARINI SEÇME SINAVI		
(2014-İCRA)				
		GENEL YETENEK VE GENEL KÜLTÜR TESTİ	137	40
		ALAN BİLGİSİ TESTİ	138	60
30	20.09.2014	İÇİŞLERİ BAKANLIĞI KAYMAKAM ADAYLIĞI GİRİŞ SINAVI 2014-KAYMAKAMLIK		
		GENEL YETENEK TESTİ	139	30
		ALAN BİLGİSİ TESTİ	140	50
31	12.10.2014	SAYIŞTAY BAŞKANLIĞI SAYIŞTAY DENETÇİ YARDIMCISI ADAYLIĞI ELEME SINAVI		
(2014-SAYIŞTAY ELEME)				
		GENEL YETENEK TESTİ	141	34
		GENEL KÜLTÜR TESTİ	142	26
		İKTİSAT TESTİ	143	30
		MALİYE TESTİ	144	30
		HUKUK TESTİ	145	30
32	28.12.2014	ADALET BAKANLIĞI AVUKATLAR İÇİN ADLİ YARGI HÂKİM VE SAVCI ADAYLIĞI YAZILI YARIŞMA SINAVI		
(2014-ADLİ YARGI-AVUKAT)				
		GENEL YETENEK VE GENEL KÜLTÜR TESTİ	146	30
		ALAN BİLGİSİ TESTİ	147	90
33	20.09.2014	E-YDS 2014-1 ELEKTRONİK YABANCI DİL SINAVI		
		İNGİLİZCE TESTİ	148	80
34	07.12.2014	ADALET BAKANLIĞI İDARİ YARGI HÂKİM ADAYLIĞI YAZILI YARIŞMA SINAVI		
(2014-İDARİ YARGI)				
		GENEL YETENEK VE GENEL KÜLTÜR TESTİ	149	30
		ALAN BİLGİSİ TESTİ	150	90
35	14.12.2014	TIPTA YAN DAL UZMANLIK EĞİTİMİ GİRİŞ SINAVI (2014-YDUS)		
		ANESTEZİYOLOJİ VE REANIMASYON TESTİ	151	80
		ÇOCUK SAĞLIĞI VE HASTALIKLARI TESTİ	152	80
		GENEL CERRAHİ TESTİ	153	80
		İÇ HASTALIKLARI TESTİ	154	80
		KADIN HASTALIKLARI VE DOĞUM TESTİ	155	80
		ÇOCUK CERRAHİSİ (AÇIK UÇLU)	156	20
		DERİ VE ZÜHREVİ HASTALIKLARI (AÇIK UÇLU)	157	20
		ENFEKSİYON HASTALIKLARI VE KLİNİK MİKROBİYOLOJİ (AÇIK UÇLU)	158	20
		FİZİKSEL TIP VE REHABİLİTASYON (AÇIK UÇLU)	159	20
		GÖĞÜS HASTALIKLARI (AÇIK UÇLU)	160	20
		HALK SAĞLIĞI (AÇIK UÇLU)	161	20
		KALP VE DAMAR CERRAHİSİ (AÇIK UÇLU)	162	20
		NÖROLOJİ (AÇIK UÇLU)	163	20
		ORTOPEDİ VE TRAVMATOLOJİ (AÇIK UÇLU)	164	20
		PLASTİK, REKONSTRÜKTİF VE ESTETİK CERRAHİ (AÇIK UÇLU)	165	20
		RADYOLOJİ (AÇIK UÇLU)	166	20
		TIBBİ MİKROBİYOLOJİ (AÇIK UÇLU)	167	20

		ÜROLOJİ (AÇIK UÇLU)	168	20
36	23.11.2014	AKADEMİK PERSONEL VE LİSANSÜSTÜ EĞİTİMİ GİRİŞ SINAVI (SONBAHAR DÖNEMİ)		
		(2014-ALES SONBAHAR DÖNEMİ)		
		SAYISAL BÖLÜM		
		SAYISAL-1 TESTİ	169	40
		SAYISAL-2 TESTİ	170	40
		SÖZEL BÖLÜM		
		SÖZEL-1 TESTİ	171	40
		SÖZEL-2 TESTİ	172	40
37	13.12.2014	SAYIŞTAY BAŞKANLIĞI SAYIŞTAY DENETÇİ YARDIMCISI ADAYLIĞI YAZILI SINAVI		
	14.12.2014	(2014-SAYIŞTAY YAZILI)		
		HUKUK	173	8
		MALİYE	174	4
		İKTİSAT	175	5
		KOMPOZİSYON	176	1
		SEÇİMLİK GRUP		
		MUHASEBE	177	4
		TİCARET HUKUKU	178	4
38	21.12.2014	ADALET BAKANLIĞI ADLİ YARGI HÂKİM VE SAVCI ADAYLIĞI YAZILI YARIŞMA SINAVI		
		(2014-ADLİ YARGI)		
		GENEL YETENEK VE GENEL KÜLTÜR TESTİ	179	30
		ALAN BİLGİSİ TESTİ	180	90
39	27.09.2014	KPSS ORTAÖĞRETİM-ÖNLİSANS (ÖNLİSANS DÜZEYİ) KAMU PERSONELİ SEÇME SINAVI		
		GENEL YETENEK		
		TÜRKÇE TESTİ	181	30
		MATEMATİK TESTİ	182	30
		GENEL KÜLTÜR		
		TARİH TESTİ	183	27
		COĞRAFYA TESTİ	184	18
		TEMEL YURTTAŞLIK TESTİ	185	9
		GÜNCEL -KÜLTÜREL KONULAR TESTİ	186	6
40	28.09.2014	KPSS ORTAÖĞRETİM-ÖNLİSANS (ORTAÖĞRETİM DÜZEYİ)		
		GENEL YETENEK		
		TÜRKÇE TESTİ	187	30
		MATEMATİK TESTİ	188	30
		GENEL KÜLTÜR		
		TARİH TESTİ	189	27
		COĞRAFYA TESTİ	190	18
		TEMEL YURTTAŞLIK TESTİ	191	9
		GÜNCEL-KÜLTÜREL KONULAR TESTİ	192	6
41	18.10.2014	DİN HİZMETLERİ ALAN BİLGİSİ KAMU PERSONELİ SEÇME SINAVI (DHBT) 2014		
		DİN KÜLTÜRÜ VE AHLAK BİLGİSİ	193	80
42	19.10.2014	E-YDS 2014-2 ELEKTRONİK YABANCI DİL SINAVI		
		İNGİLİZCE TESTİ	194	80
43	15.11.2014	E-YDS 2014-3 ELEKTRONİK YABANCI DİL SINAVI		

		İNGİLİZCE TESTİ	195	80
44	20.12.2014	İNSAN HAKLARI UZMAN YARDIMCILIĐI SINAVI (AÇIK UÇLU SINAV)		
		İKTİSAT	196	2
		MALİYE	197	2
		HUKUK	198	12
		KAMU YÖNETİMİ	199	24
45	20.12.2014	E-YDS 2014-4 ELEKTRONİK YABANCI DİL SINAVI		
		İNGİLİZCE TESTİ	200	80
46	27.12.2014	İŐ SAĐLIĐI VE GÜVENLİĐI GENEL MÜDÜRLÜĐÜ İŐ YERİ HEKİMLİĐI VE İŐ GÜVENLİĐI UZMANLIĐI SINAVI -İSG ARALIK DÖNEMİ	201	240

EK-2 2014 YILINDA YAPILAN SINAVLAR

Sıra	Sınavın Adı	
1	2014 Kamu DenetçiliĐi Kurumu Uzman YardımcılıĐı Giriő Sınavı	493
2	Jandarma Genel KomutanlıĐı Jandarma Astsubay Temel Kursu Giriő Sınavı	24.232
3	YükseköĐretime Geçiő Sınavı	2.086.115
4	Yabancı Dil Bilgisi Seviye Tespit Sınavı (İlkbahar Dönemi)	325.404
5	Diő Hekimliğinde Uzmanlık EĐitimi Giriő Sınavı (İlkbahar Dönemi)	1.332
6	Diő Hekimliği Alanında Yurtdiőı YükseköĐretim Diploma Denkliği İin Seviye Tespit Sınavı (İlkbahar Dönemi)	162
7	Tıpta Uzmanlık EĐitimi Giriő Sınavı (İlkbahar Dönemi)	10.302
8	Tıp DoktorluĐu Alanında Yurtdiőı YükseköĐretim Diploma Denkliği İin Seviye Tespit Sınavı (İlkbahar Dönemi)	855
9	Türk Silahlı Kuvvetleri Askeri Liseler ile Bando Astsubay Hazırlama Okulunda ÖĐrenim Görecek ÖĐrencileri Seçme Sınavı	52.873
10	Engelli Kamu Personeli Seçme Sınavı	65.927
11	Akademik Personel ve Lisansüstü EĐitimi Giriő Sınavı (İlkbahar Dönemi)	452.273
12	İő SaĐlıĐı ve GüvenliĐi Genel MüdürlüĐü İőyeri Hekimliği ve İő GüvenliĐi UzmanlıĐı Sınavı (Mayıs Dönemi)	70.767
13	Lisans Yerleőtirme Sınavı-4 (Sosyal Bilimler)	
14	Lisans Yerleőtirme Sınavı-1 (Matematik)	946.252
15	Lisans Yerleőtirme Sınavı-5 (Yabancı Dil)	
16	Lisans Yerleőtirme Sınavı-2 (Fen Bilimleri)	
17	Lisans Yerleőtirme Sınavı-3 (Edebiyat-CoĐrafya)	
18	Polis Akademisi Polis Meslek Yüksekokulları ÖĐrenci AdaylıĐı Sınavı	43.706
19	Kamu Personel Seçme Sınavı	1.177.697
20	Dikey Geçiő Sınavı	224.627
21	Teknik ÖĐretmenler İin Mühendislik Tamamlama Programları Giriő Sınavı	14.275
22	Kamu Personel Seçme Sınavı ÖABT	221.492
23	Yabancı Dil Bilgisi Seviye Tespit Sınavı (Sonbahar Dönemi)	182.887
24	Diő Hekimliğinde Uzmanlık EĐitimi Giriő Sınavı (Sonbahar Dönemi)	1.516
25	Diő Hekimliği Alanında Yurtdiőı YükseköĐretim Diploma Denkliği İin Seviye Tespit Sınavı (Sonbahar Dönemi)	178
26	Tıpta Uzmanlık EĐitimi Giriő Sınavı (Sonbahar Dönemi)	11.520
27	Tıp DoktorluĐu Alanında Yurtdiőı YükseköĐretim Diploma Denkliği İin Seviye Tespit Sınavı (Sonbahar Dönemi)	820
28	İiőleri BakanlıĐı Kaymakam AdaylıĐı Giriő Sınavı	1.112
29	2014 Elektronik Yabancı Dil Sınavı	80
30	Adalet BakanlıĐı İcra Müdür ve İcra Müdür Yardımcılarını Seçme Sınavı	9.139
31	Kamu Personel Seçme Sınavı DHBT	176.650
32	Sayıőtay BaşkanlıĐı Sayıőtay Denetçi Yardımcısı AdaylıĐı Eleme Sınavı	7.128
33	Kamu Personel Seçme Sınavı (OrtaöĐretim-Ön Lisans)	2.655.274
34	2014 Elektronik Yabancı Dil Sınavı	156
35	Maliye BakanlıĐı Mali Hizmetler Uzman YardımcılıĐı Özel Yarıőma Sınavı	7.107
36	2014 Elektronik Yabancı Dil Sınavı	156
37	Akademik Personel ve Lisansüstü EĐitimi Giriő Sınavı (Sonbahar Dönemi)	275.497
38	Adalet BakanlıĐı İdari Yargı Hakim AdaylıĐı Yazılı Yarıőma Sınavı	13.199

39	Sayıőtay Baőkanlıđı Sayıőtay Denetçi Yardımcısı Adaylıđı Yazılı Sınavı	225
40	Tıpta Yan Dal Uzmanlık Eđitimi Giriő Sınavı	3.472
41	Türkiye İnsan Hakları Kurumu İnsan Hakları Uzman Yardımcılıđı Giriő Sınavı	217
42	2014 Elektronik Yabancı Dil Sınavı	200
43	Adalet Bakanlıđı Adli Yargı Hakim ve Savcı Adaylıđı Yazılı Yarışma Sınavı	11.449
44	Adalet Bakanlıđı Avukatlar İçin İdari Yargı Hakim Adaylıđı Yazılı Yarışma Sınavı	1.284
45	İő Sađlıđı ve Güvenliđi Genel Müdürlüđü İőyeri Hekimliđi ve İő Güvenliđi Uzmanlıđı Sınavı (Aralık Dönemi)	41.541
46	Adalet Bakanlıđı Avukatlar İçin Adli Yargı Hakim ve Savcı Adaylıđı Yazılı Yarışma Sınavı	2.542

2014 SINAV SONUÇLARINA GÖRE TERCİH ALINAN ADAY SAYILARI

Sıra	SINAV ADI	
1	2014 - DGS Ek Tercih	35.922
2	2014 - DGS Tercih	135.959
3	2014 - DUS İlkbahar Ek Tercih	79
4	2014 - DUS İlkbahar Tercih	484
5	2014 - DUS Sonbahar Ek Tercih	61
6	2014 - DUS Sonbahar Tercih	553
7	2014 - Milli Sporcu Tercih	271
8	2014 - ÖSYS Ek Tercih	197.419
9	2014 - ÖSYS Tercih	1.239.761
10	2014 - P. FORMASYON Mayıs Dönemi	45.893
11	2014 - TUS İlkbahar Ek Tercih	812
12	2014 - TUS İlkbahar Tercih	4.032
13	2014 - TUS Sonbahar Ek Tercih	922
14	2014 - TUS Sonbahar Tercih	4.592
15	2014 - YABANCIDİLHAZIRLIK (DGS)	157
16	2014 - YABANCIDİLHAZIRLIK (ÖSYS)	994
17	2014 - YLSY	9.803
18	2014 - YLSY Tercih	1.526
19	2014-Müh. Tamamlama Tercih	5.295
20	EKPSS-2014/2 Tercih	90.001
21	KPSS-2014/1 Tercih	621.992
22	KPSS-2014/2 Tercih	1.176.978
23	KPSS-2014/4 Tercih	11.147

2014 SINAV SONUÇLARINA GÖRE YERLEŐTİRME İŐLEMİ YAPILAN SINAVLAR

Sıra	Yerleőtirme
1	2014-ÖMSS İle Engelli Memur Yerleőtirme
2	KPSS-2014/1: Devlet Personel Başkanlığı Bazı Kamu Kurum ve Kuruluşlarının Kadro ve Pozisyonlarına 1. Yerleőtirme
3	KPSS-2014/2: Devlet Personel Başkanlığı Bazı Kamu Kurum ve Kuruluşlarının Kadro ve Pozisyonlarına 2. Yerleőtirme
4	KPSS-2014/3: Sağlık Bakanlığı ve Bağlı Kuruluşlarının Kadrolarına Yerleőtirme
5	2014-TUS İlkbahar Dönemi Yerleőtirme
6	2014-DUS İlkbahar Dönemi Yerleőtirme
7	2014 Pedagojik Formasyon Eğitimi Sertifika Programlarına Yerleőtirme (Mayıs)
8	2014-TUS İlkbahar Dönemi Ek Yerleőtirme
9	2014-DUS İlkbahar Dönemi Ek Yerleőtirme
10	2014-ÖSYS Yerleőtirme
11	KPSS-2014/4 Çevre ve Şehircilik Bakanlığı Sözleşmeli Pozisyonlarına Yerleőtirme
12	2014-DGS Yerleőtirme
13	2014/2 EKPS/KURA İle Engelli Kamu Personeli Yerleőtirme
14	2014-ÖSYS-Ek Yerleőtirme
15	2014-Mühendislik Tamamlama Yerleőtirme
16	2014-TUS Sonbahar Dönemi Yerleőtirme
17	2014-DUS Sonbahar Dönemi Yerleőtirme
18	2014-ÖSYS Milli Sporcu Yerleőtirme
19	2014-Zorunlu Yabancı Dil Hazırlık Sınıflarında Başarısız Olan Öğrencileri Türkçe Öğretim Yapan Yükseköğretim Programlarına Yerleőtirme
20	2014-DGS Ek Yerleőtirme
21	2014-YLSY: Yurt Dışına Lisansüstü Öğrenim Görmek Üzere Gönderilecek Adayları Seçme ve Yerleőtirme (Lisansüstü Alanlara Yerleőtirme)
22	2014-TUS Sonbahar Dönemi Ek Yerleőtirme
23	2014-DUS Sonbahar Dönemi Ek Yerleőtirme
24	2014-YLSY: Yurt Dışına Lisansüstü Öğrenim Görmek Üzere Gönderilecek Adayları Seçme ve Yerleőtirme (Adına Öğrenim Görülecek Kurumlara Yerleőtirme)
25	2014-YDUS Yerleőtirme